

タイトル

那珂川シヤングリラ

皆さん、こんな事を思ったことはないだろうか…

近場にこのお店だけこんなにたくさん要らないな～



どうせなら、他の使い方の方がよかったな～



皆さん、こんな事を思ったことはないだろうか…

近場にこのお店だけこんなにたくさんいないな～

地元
那珂川市でも存在します





対象地：ディスカウントドラッグコスモス 那珂川中原店

ディスカウントドラッグコスモス博多南店

敷地面積：約2520㎡

店舗面積：約1370㎡

駐車可能台数：47台

駅改札口からの距離：約110m

ディスカウントドラッグコスモス那珂川中原店

敷地面積：約3550㎡

店舗面積：約1545㎡

駐車可能台数：58台

駅改札口からの距離：約200m

距離：約100m



ディスカウントドラッグコスモス博多南店

敷地面積：約2520㎡

店舗面積：約1370㎡

駐車可能台数：47台

駅改札口からの距離：約100m

人類最速で

9秒58

ディスカウントドラッグコスモス那珂原店

敷地面積：約3550㎡

店舗面積：約1545㎡

駐車可能台数：58台

駅改札口からの距離：約200m

距離 約100m

ウサイン・ボルト (2009)

新幹線4両分



新幹線4車両分→1車両目：改札付近
4車両目：大半の人が乗り込む付近
3, 4車両目は通勤・通学時において空いている席を探す
行動で自然と歩いている

「新しいコスモスの必要性の再考」

コスモス博多南店，那珂川中原店



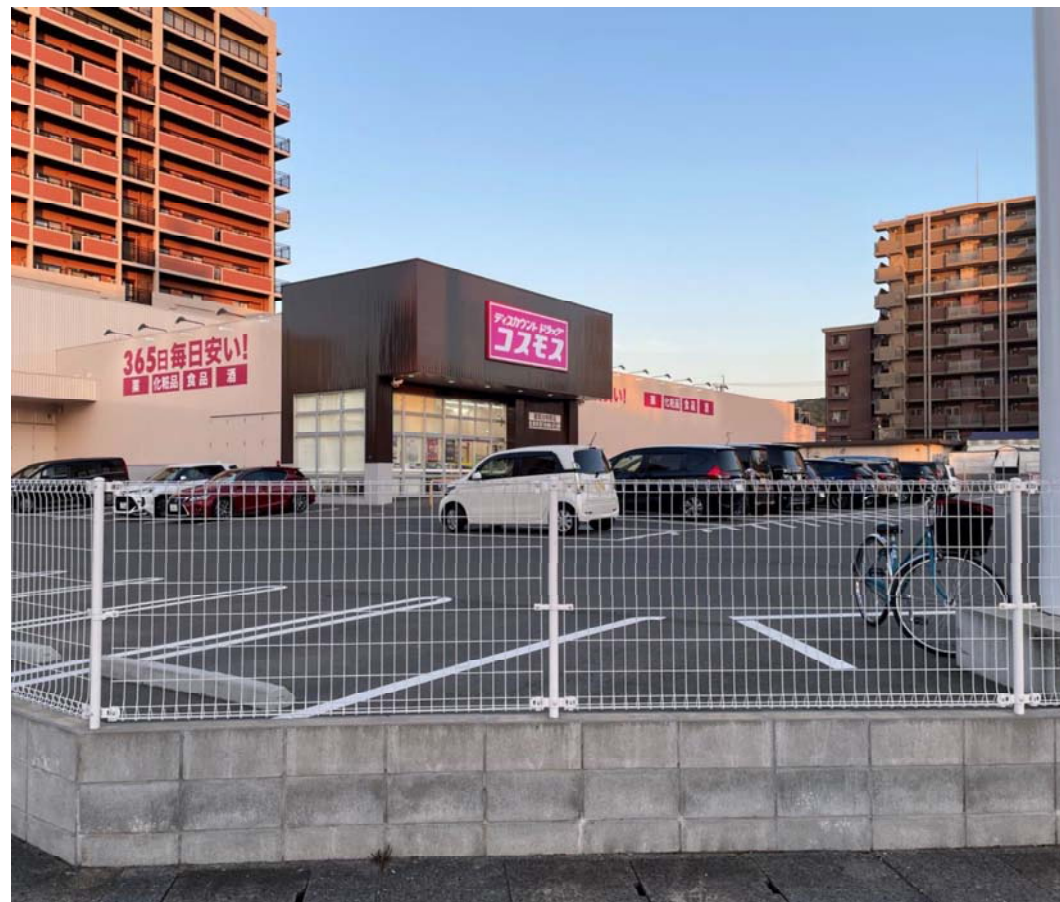
意識しないでも歩ける距離

対象地の違う使い方ができるのではないかという提案

店舗の外観の違い



博多南駅店



那珂川中原店

← 那珂川市, 福岡県

Google ストリートビュー

12月 2013

最新の日付を見る



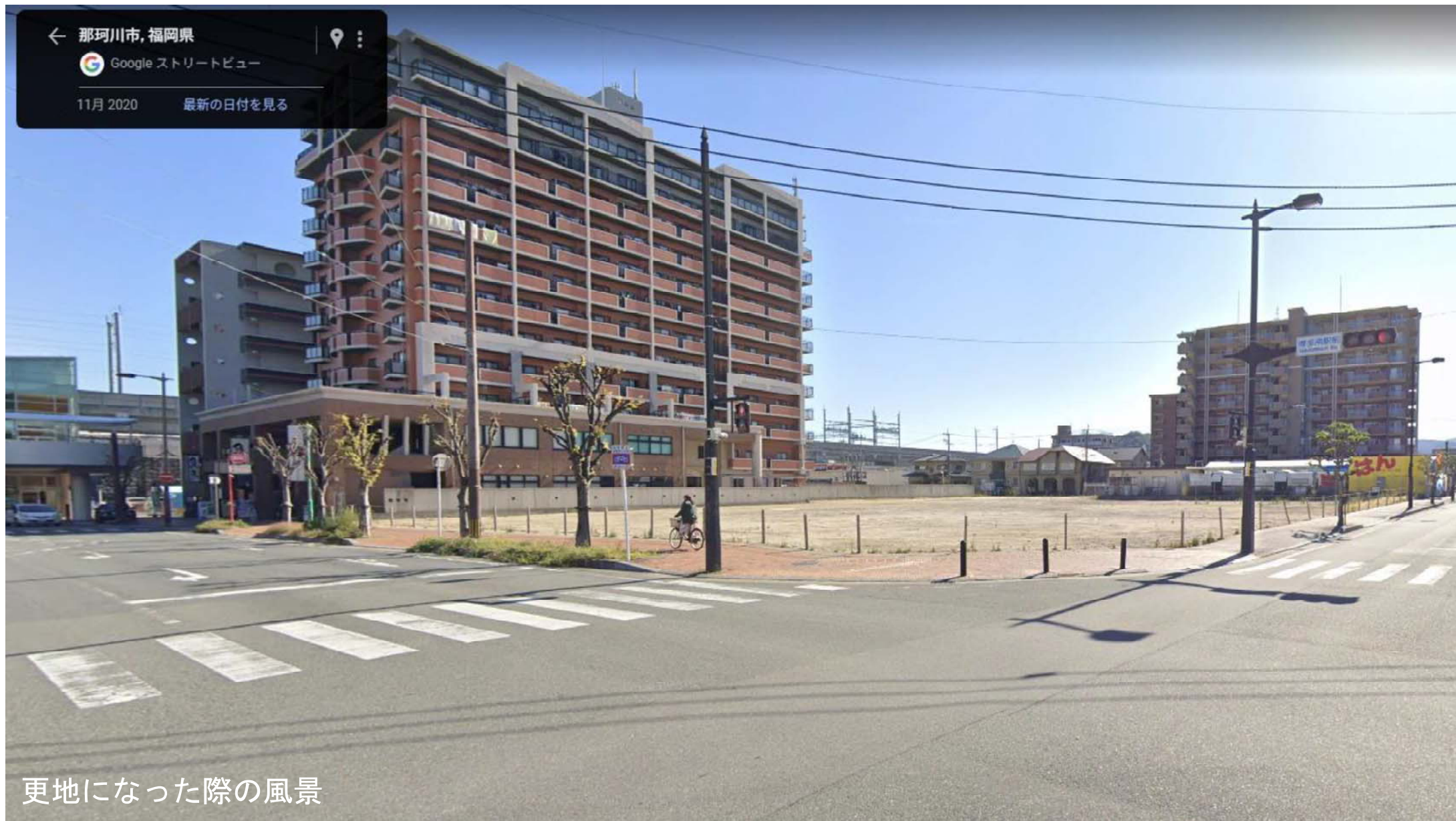
以前の風景

← 那珂川市, 福岡県

Google ストリートビュー

11月 2020

最新の日付を見る



更地になった際の風景



本当に住みやすい街大賞2023 in 福岡



千早

(JR九州 鹿児島本線)



博多南

(JR西日本 博多南線)



新飯塚

(JR九州 筑豊本線)



4

西鉄平尾 (西鉄 天神大牟田線)



5

西鉄久留米 (西鉄 天神大牟田線)



6

糸島高校前 (JR九州 筑肥線)



7

水城 (JR九州 鹿児島本線)



8

野芥 (福岡市地下鉄 七隈線)



9

須恵中央 (JR九州 香椎線)



10

茶山 (福岡市地下鉄 七隈線)



提案①：居住施設（マンション）

- 超高層マンションではなく，周囲にあるマンションと同じくらいの階層
- 周囲の景観等を配慮した配色や形



- 他市町村からの流入
- 子育て世代の参入



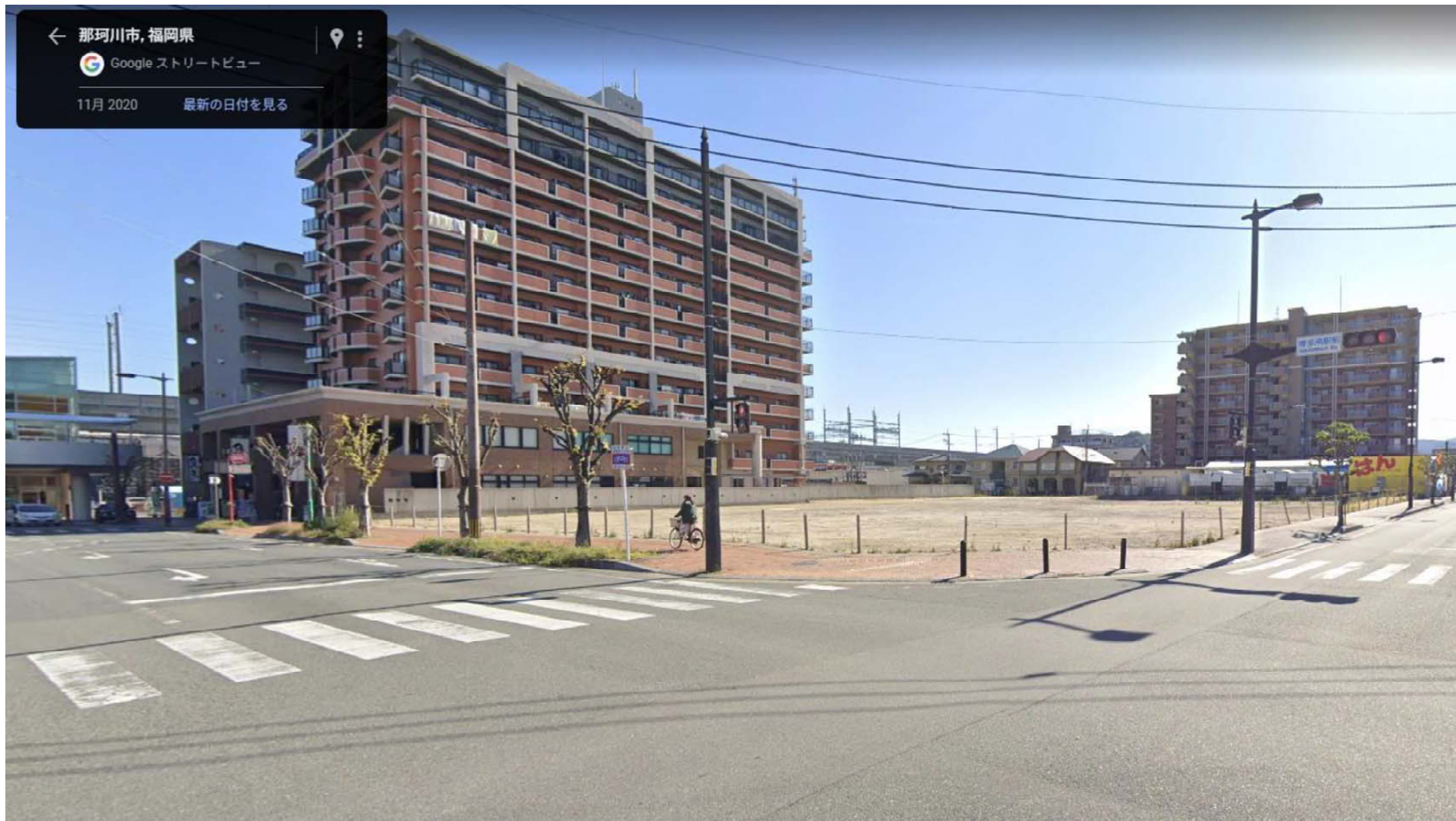
- 人口増加
- 若年層の増加（少子高齢化社会の緩和）
- 那珂川市に存在する店舗の売上向上
- 駅周辺区域の地価の上昇

← 那珂川市, 福岡県

Google ストリートビュー

11月 2020

最新の日付を見る



← 那珂川市, 福岡県

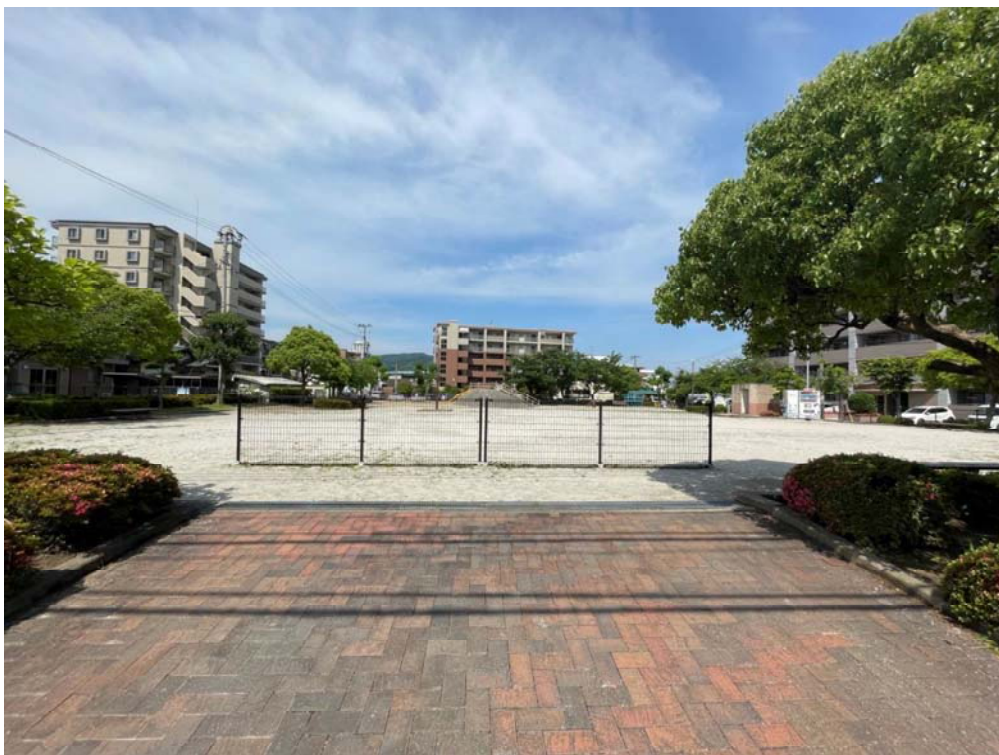
Google ストリートビュー

11月 2020

最新の日付を見る



提案②：広場化



野入公園



博多南駅

提案②：広場化



コンクリート
タイル



石



博多南駅

提案②：広場化

- 那珂川の勝手なイメージが自然
- おいでよなかがわ 住んでよなかがわ 緑と水の町
自然と人がとけあう 活力あふれるまち なかがわ
- 芝生や樹木に触れる機会が少なくなっているのではないか

- 緑，自然，水をコンセプトとした広場の設置
- 近くにある公園，駅ビルと違うスタイルで差別化
- 大人も立ち寄れる，子供も遊べる空間を創出

- 周辺店舗の売上向上
- 緑，自然に触れることによる癒し効果
- 駅周辺の地価の上昇
- 子供たちの外出頻度の向上

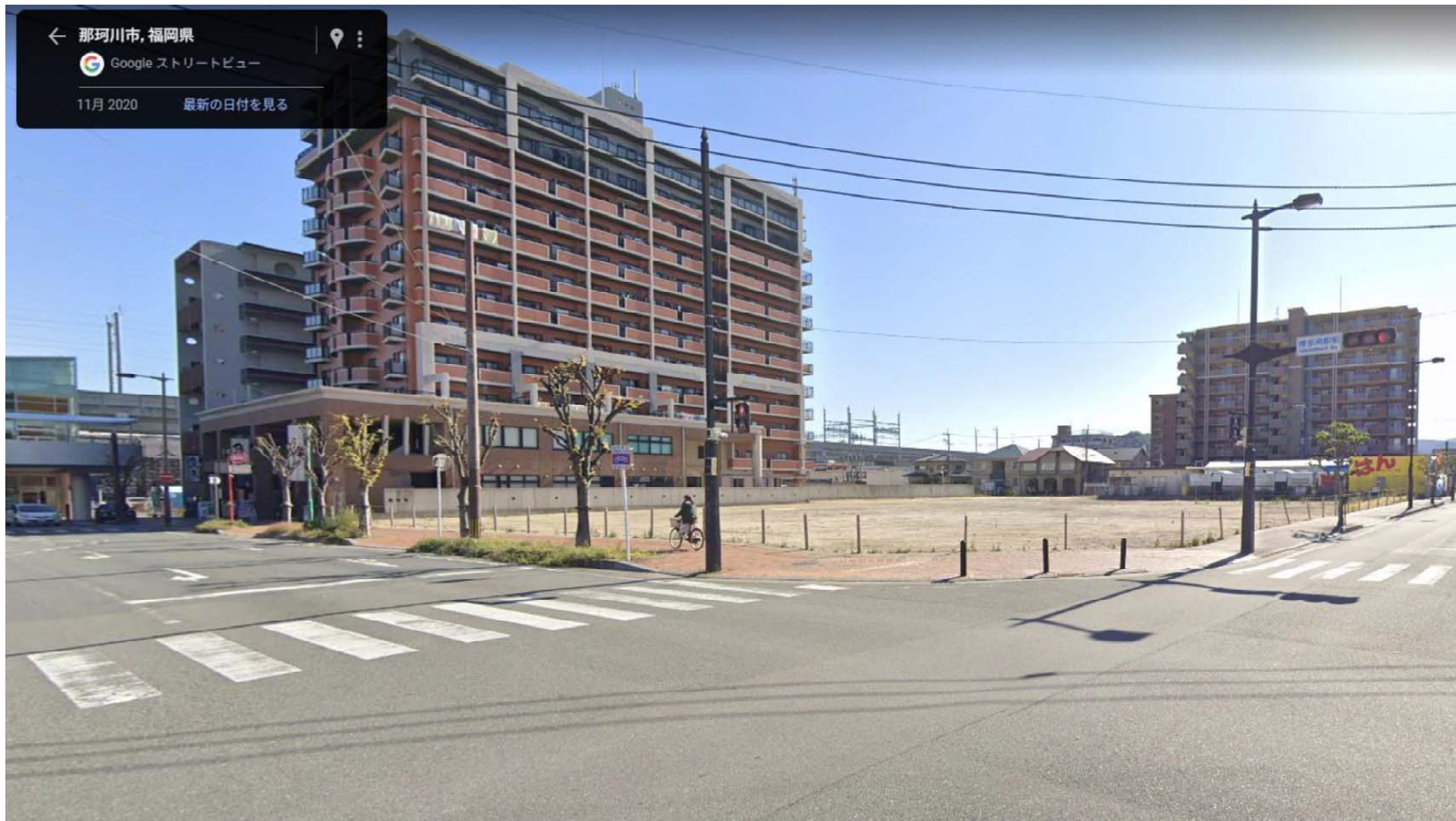


← 那珂川市, 福岡県

Google ストリートビュー

11月 2020

最新の日付を見る



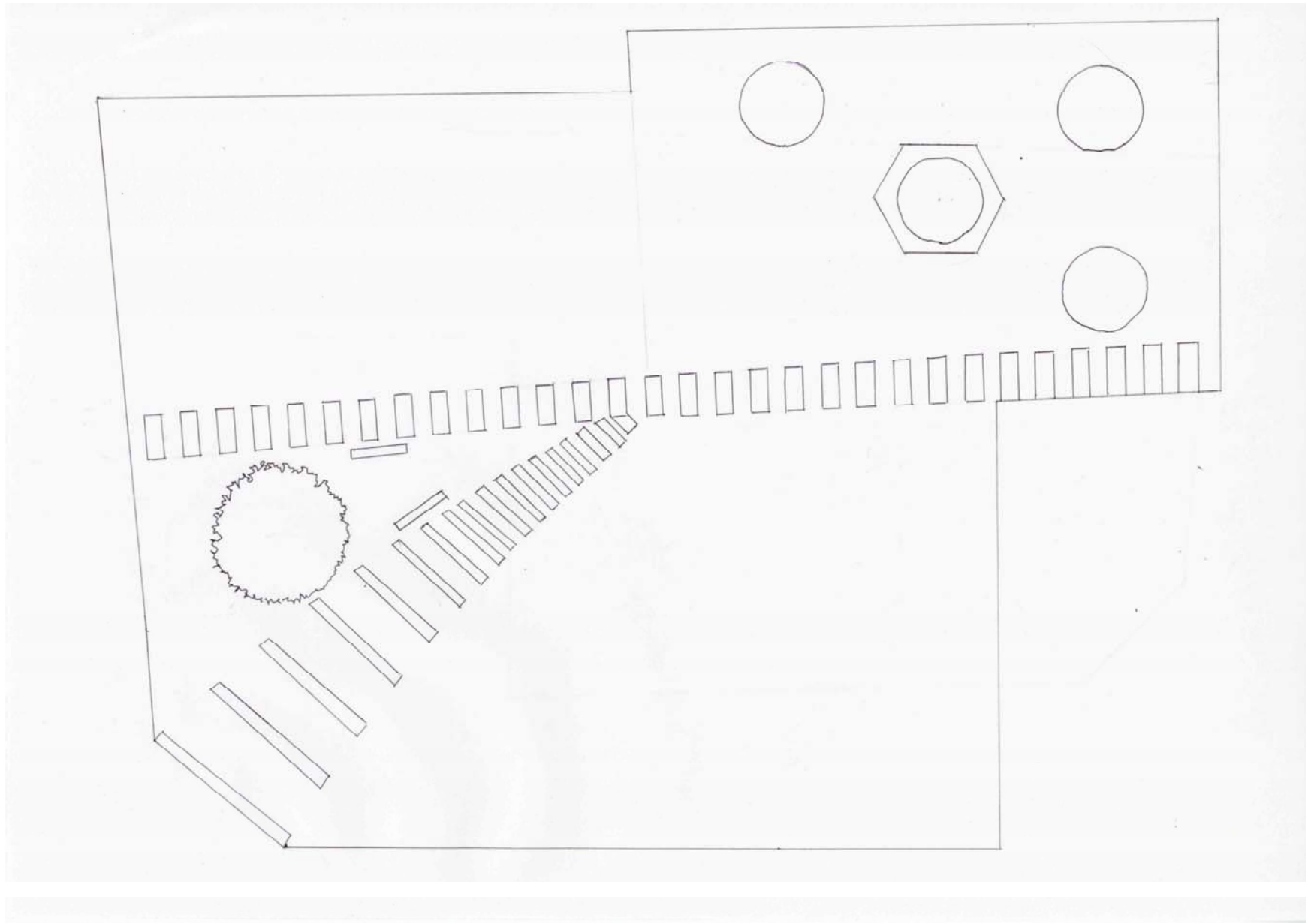
← 那珂川市, 福岡県

Google ストリートビュー

11月 2020

最新の日付を見る

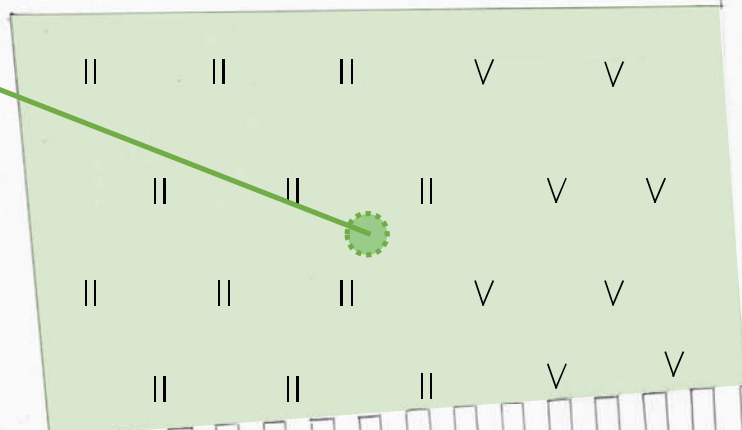




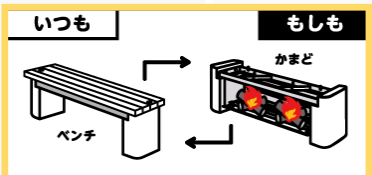
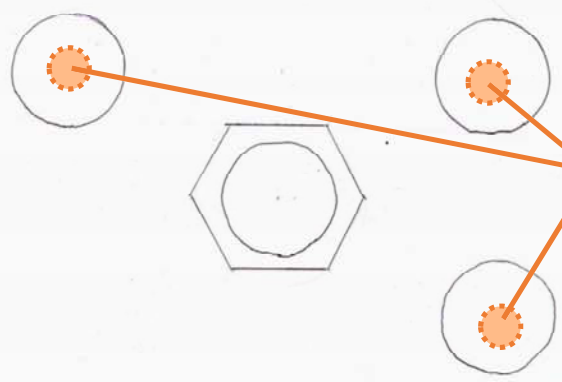


田畑の空間

子供達の体験学習
見守ることによる
地元愛の創出



新幹線の鼻を活用
新幹線の鼻を再活用し
花壇や小山として
点在させる



かまどベンチ
災害時やイベント時に
かまどとして
使用することが可能



線路枕木の廃材を使用
線路の枕木を使用して道を創出
手前側は間隔を大きくして、
奥に行くほど間隔を狭くする
ことで広場内部への意識を
強くさせるデザイン

