

熊本市電×アート
熊本市電現代芸術祭
～移動美術館のある街～

若手アーティスト
に活躍の場を！

移動中も
楽しく！

熊本市電とアートのコラボ

課題解決に向けて

- ・熊本市内の観光資源不足（どこに行けばいいかわからない）解消
- ・なかなか日の目を見ない若手アーティストの応援と育成
- ※アーティストは往々にして自分の作品を見てもらえればそれでいいという考えの人が多く（自分では売れない）⇒もっと価値を上げて良いはず⇒分かりやすいのはお金になるかどうか
- ・公共交通機関を積極的に利用してもらうことで渋滞の解消？

既にあるものを活用しよう

今、熊本市電が元気！

- 令和6年8月に開業100周年を迎えた熊本市電（式典開催）
- 新たに導入された2400形超低床電車が年内運行予定
- 渋滞解消を目的に積極的に利用を促す
- 様々なイベントを手掛ける

こども絵画コンクール・ビアガー電・押し電投票・オリジナルグッズの発売など

本数限定・移動美術館



外観もアート作品でラッピング



車内で作品を

- 鑑賞
 - 購買
 - 体験（ワークショップ）
- できる
⇒コトの共有

※画像はイメージです。

その他に

停車駅もアートで飾る

- 熊本駅、上熊本駅、通町筋、水前寺、健軍電停など、主要駅をアート作品で飾る



平日1日1往復（A系統・B系統どちらも）、休日1日2往復（AM・PM）

- 乗車料金は美術館並みに徴収andスマホで作品の購入もでき、売り上げの一部をアーティスト育成費用に充てる（もちろん熊本市電の利益アップにも）

アナウンスやBGMも特別に

- アーティストの紹介や作品販売の紹介などをアナウンス（車内・停車駅）
- BGMも熊本で活動するアーティストに楽曲提供をお願いする

※画像はイメージです。

デジタルもアナログも一堂に

- デジタルサイネージ・ARの活用
- 土日はアーティストも乗車してワークショップを開催

自分の作品を
車内に飾ってもOK！

コミュニケーション
力の向上にも



今、熊本の若手クリエイターが熱い！

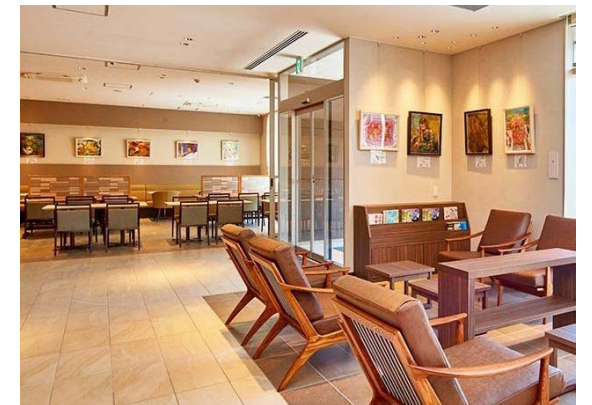
地元の大学生やフリーランスで活動する若者たち

- 市の現代美術館で企画展（熊本アートパレード・マツナガキュレーション）
- 熊本市のホテルでアート作品の展示＆販売（メセナ活動）
- 上通・下通などマチナカのあちこちで作品展示＆マッチング事業（アーティストスポット熊本）

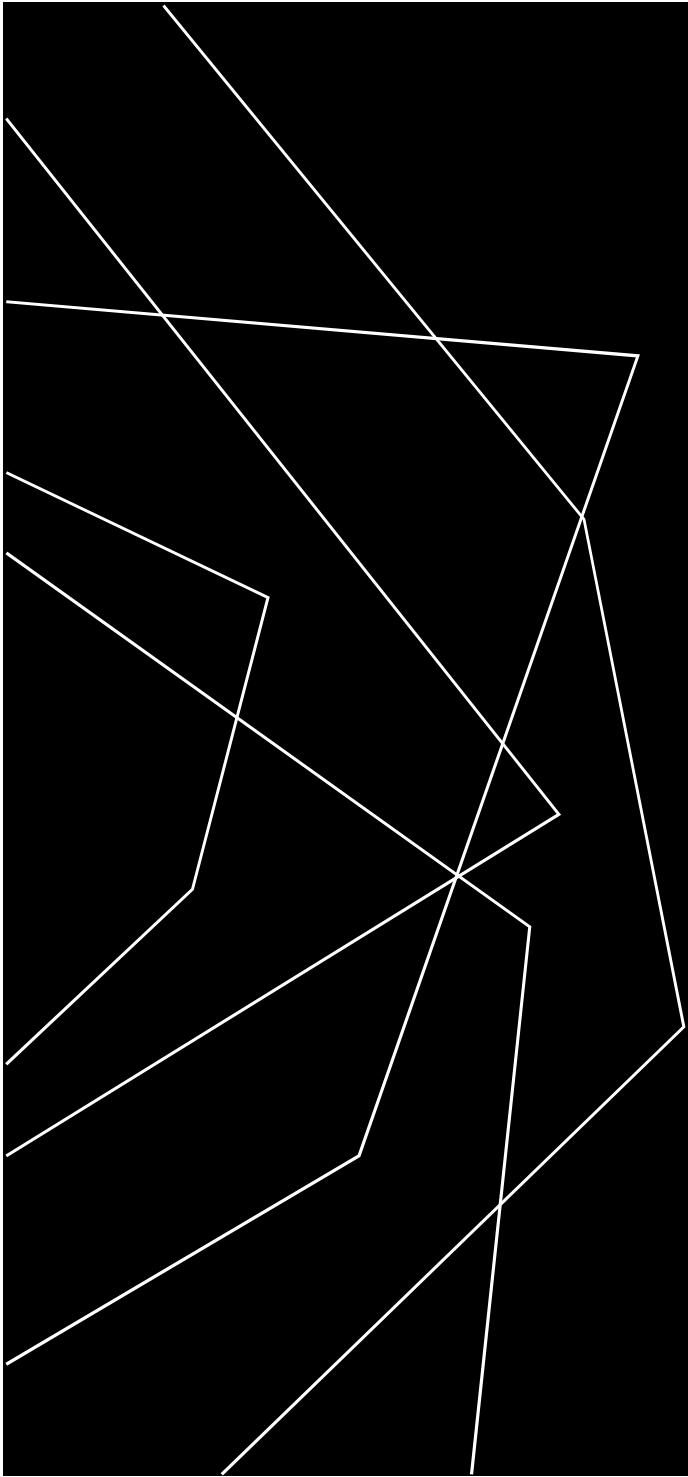
アーティストスポット熊本とは



地元で活動するアーティストに発表の場を提供するとともに、発表の場の新規開拓をすることにより市民が文化芸術に触れる機会を創出することで、生活の質の向上を図るほか、ビジネスチャンスの創出につなげる事業。



※画像はイメージです。



公共交通機関に乗ると、乗客の8割がスマホに視線を落とす昨今、みんなが顔を上げてくれるような日常を作りたいと思ったことも今企画を考えたいきっかけです。

最後まで読んでいただきありがとうございました。