

波及効果で守る鏡山



■ 対象地について 対象地：佐賀県 唐津市 鏡 新開地区



■ 対象地について 対象地：佐賀県 唐津市 鏡 新開地区



鏡山

■ 対象地について

対象地：佐賀県 唐津市 鏡 新開地区

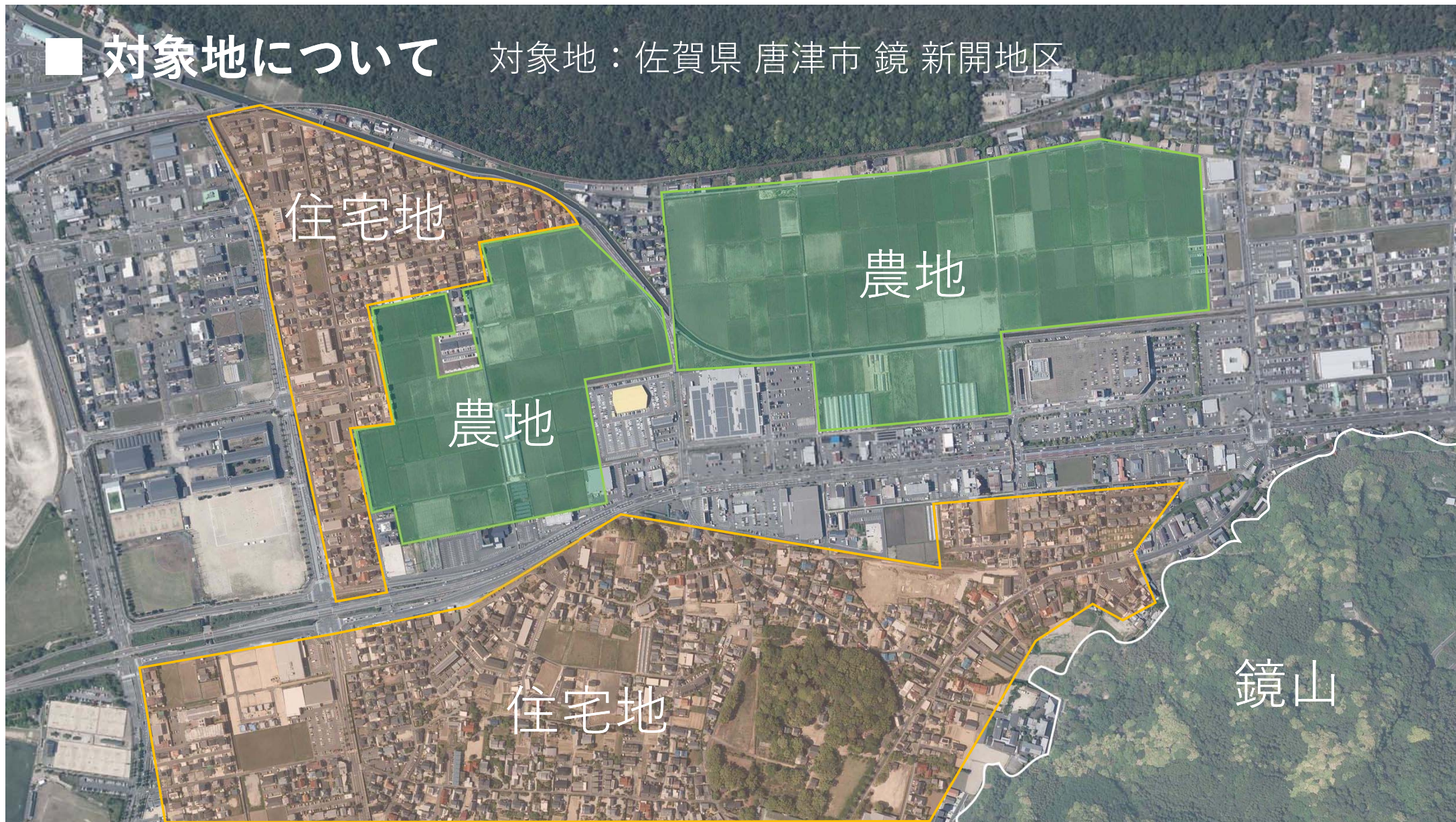
住宅地

農地

農地

住宅地

鏡山



■ 対象地について

対象地：佐賀県 唐津市 鏡 新開地区



新たに開拓

住宅地

農地

農地

住宅地

鏡山

虹の松原

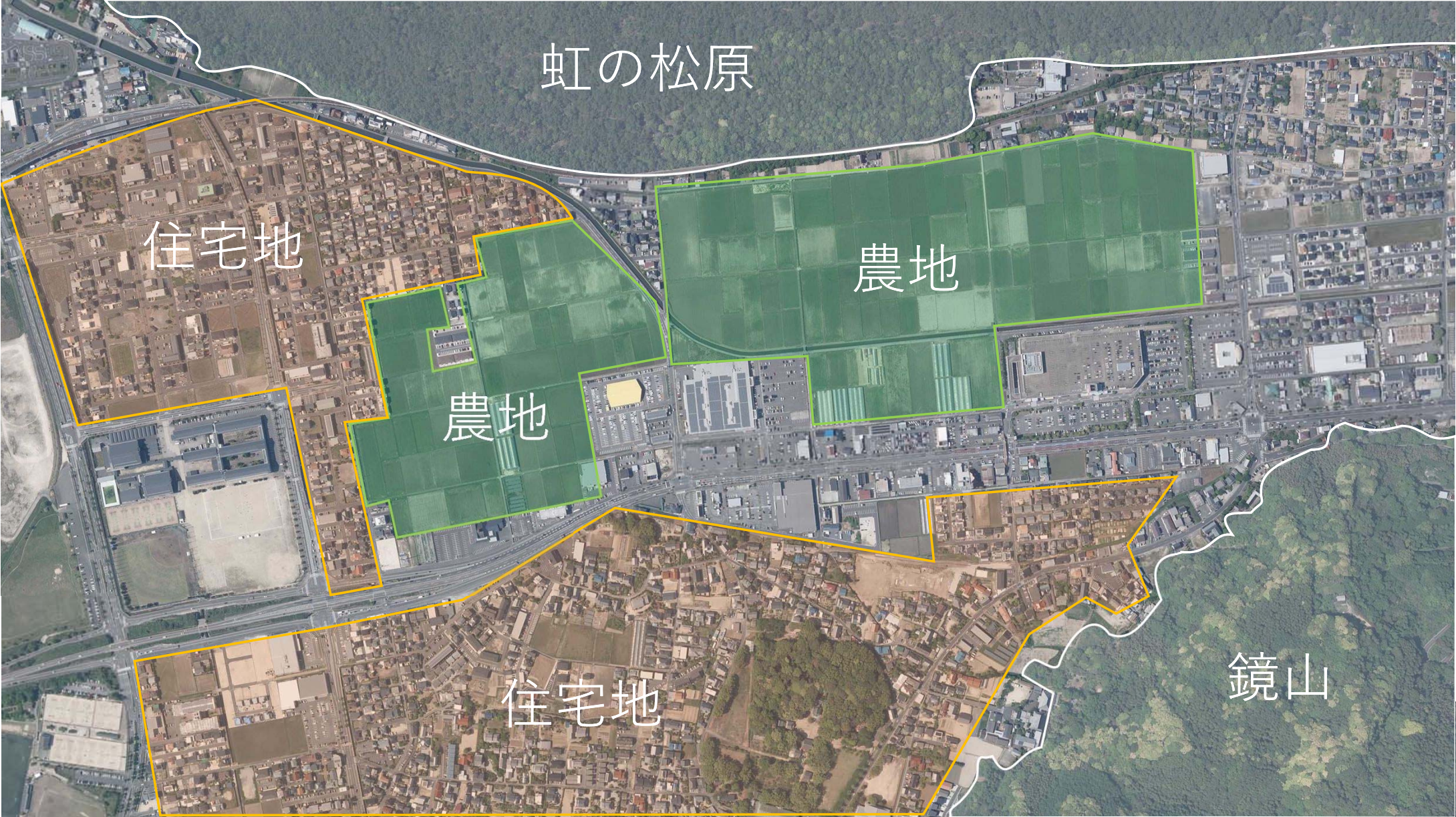
住宅地

農地

農地

住宅地

鏡山



虹の松原

住宅地

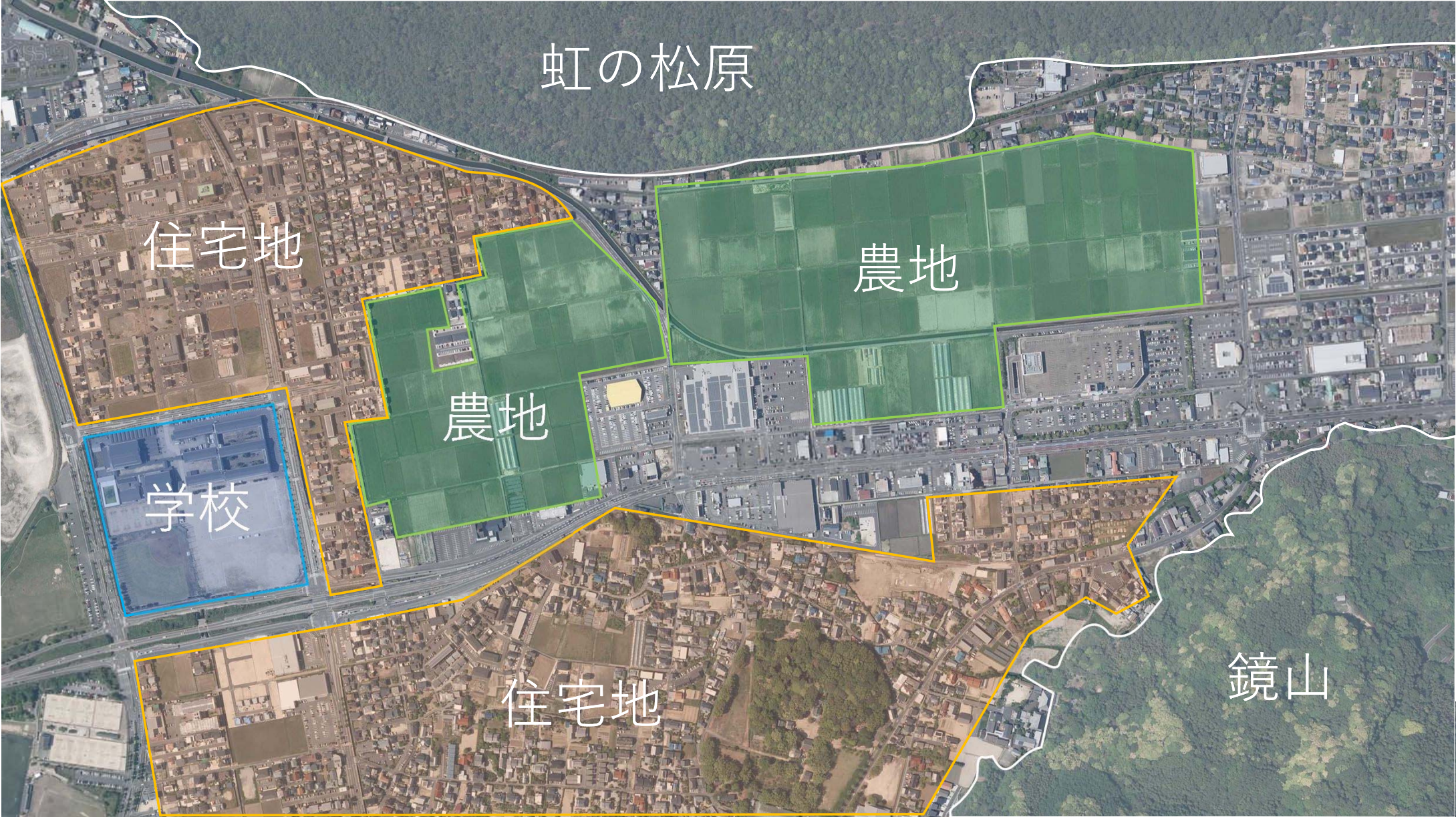
農地

農地

学校

住宅地

鏡山



虹の松原

住宅地

農地

農地

イオン

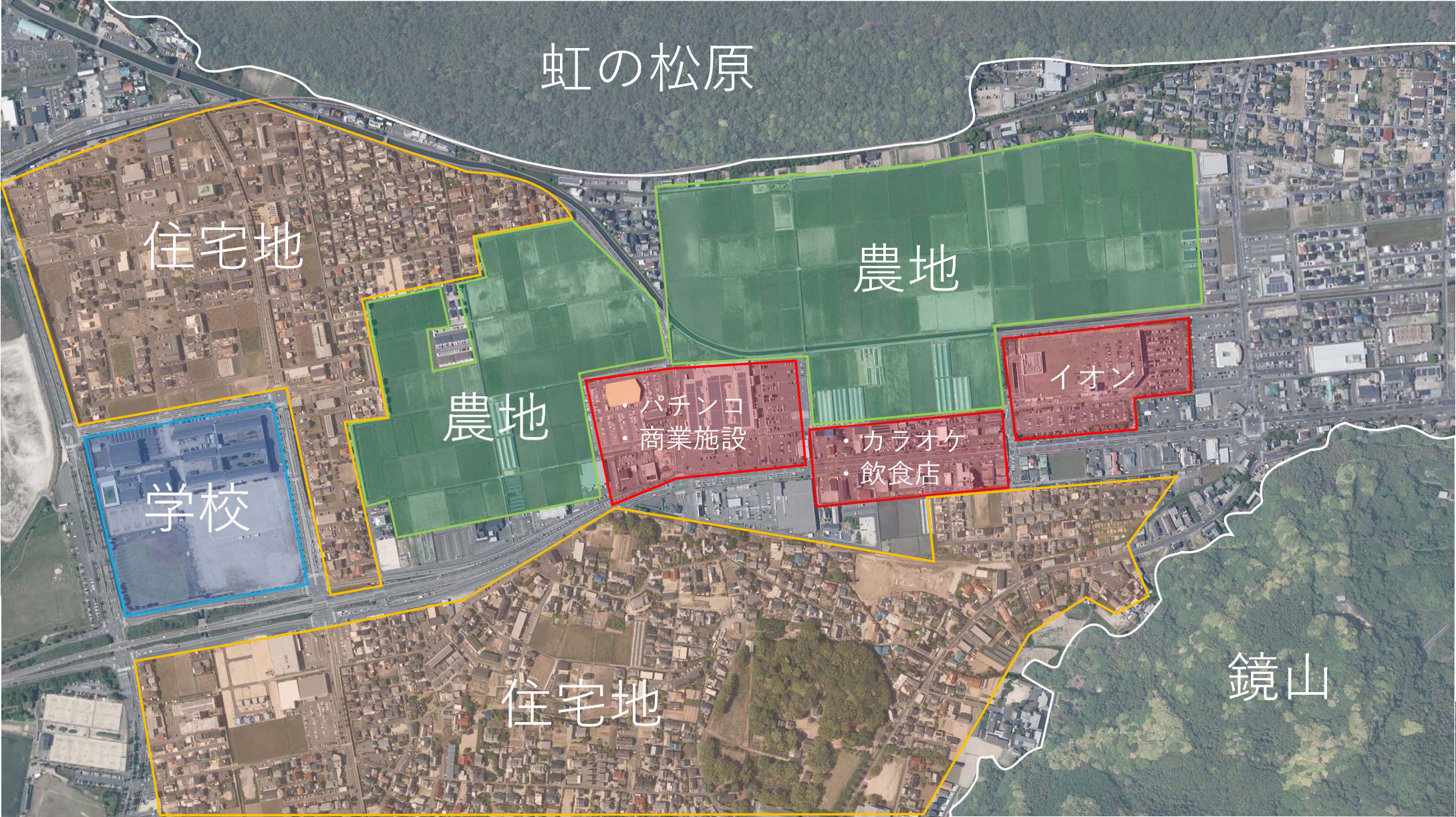
学校

- ・パチンコ
- ・商業施設

- ・カラオケ
- ・飲食店

住宅地

鏡山



虹の松原

住宅地

農地

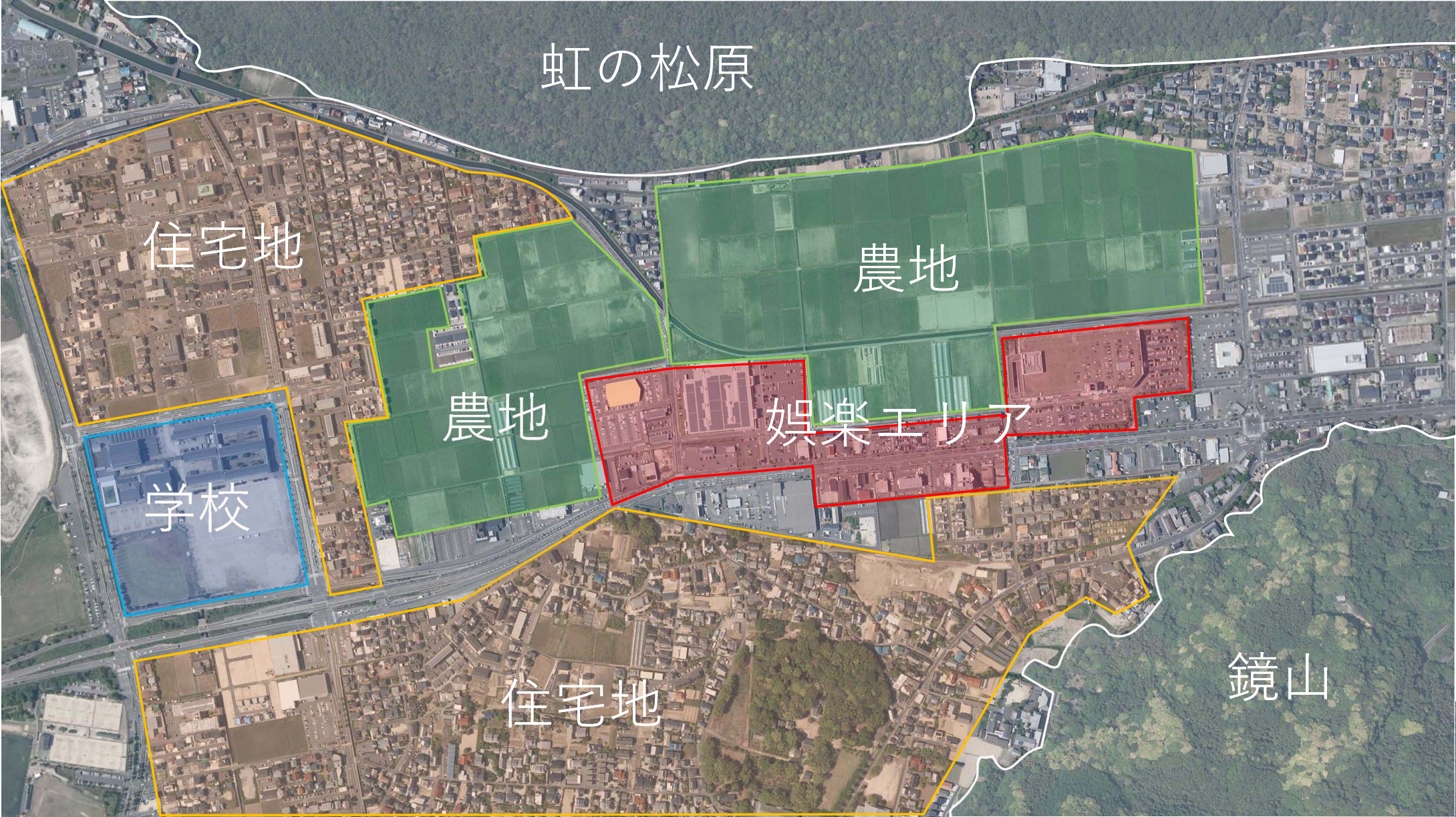
農地

娯楽エリア

学校

住宅地

鏡山



虹の松原

住宅地

農地

学校

農道

娯楽エリア

住宅地

鏡山







散歩を楽しむご婦人



西側から見た農道



学校

農道

住宅地



散歩を楽しむご婦人



生物採取を楽しむ子供たち



西側から見た農道



高い農道の需が うかがえる

生物採取を楽しむ子供たち

西側から見た農道



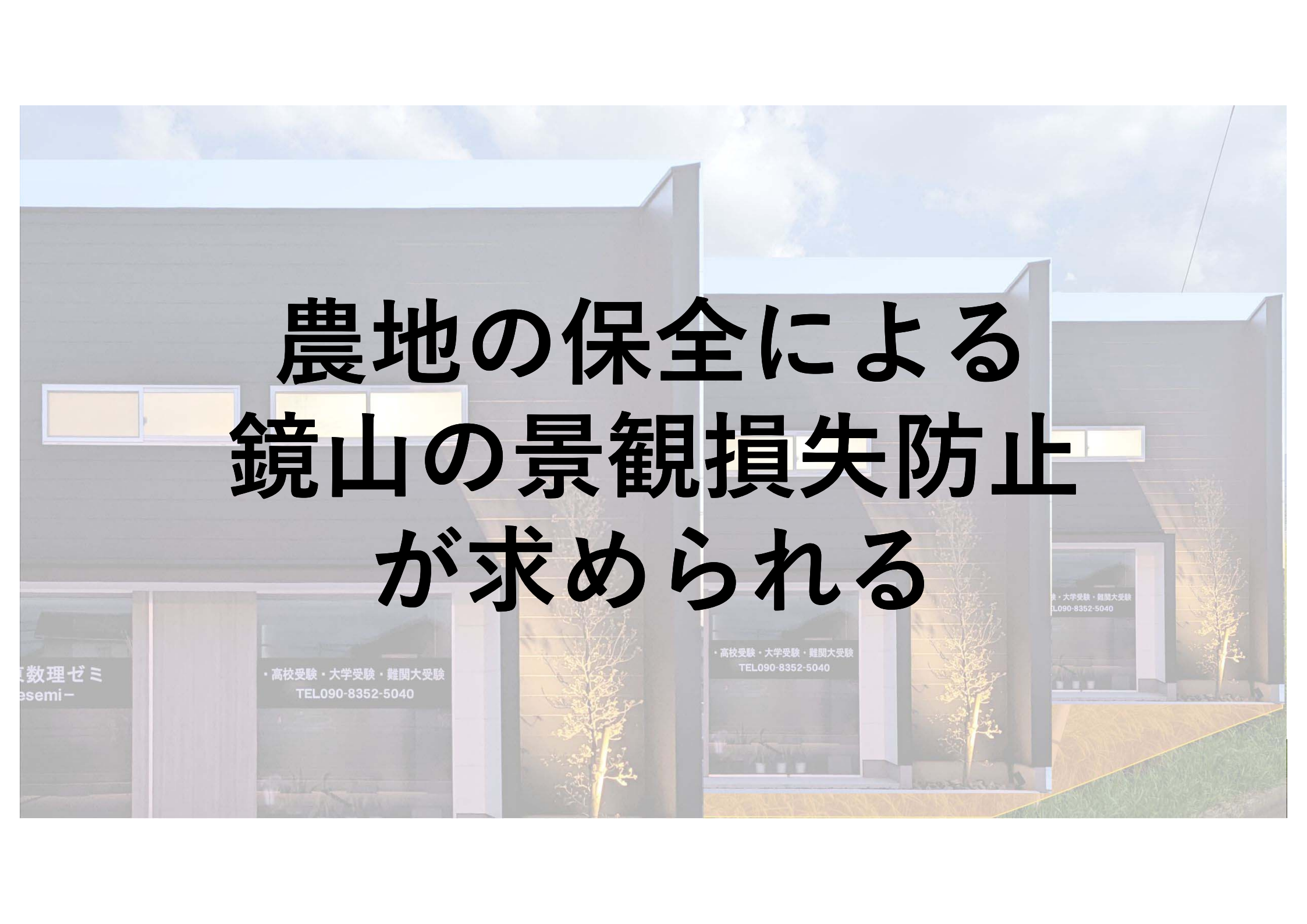
農地沿道から望む雄大な鏡山



ここ一年の間で、この地の田畑に建てられた店舗兼住宅

田畑がなくなり，宅地造成が進むと．．．





農地の保全による 鏡山の景観損失防止 が求められる

数理ゼミ
esemi-

・高校受験・大学受験・難関大受験
TEL090-8352-5040

・高校受験・大学受験・難関大受験
TEL090-8352-5040

・高校受験・大学受験・難関大受験
TEL090-8352-5040

■ 解決策



■ 解決策





学生・近隣住民向けのカフェを誘致

生物の住むため池を設ける

東屋を設置。ベンチ・机を設ける
ファーマーズマーケット的な利用

農道→歩道
土系舗装に

■ まとめ

- ・ 舗装整備やため池の誘致→歩行を促進
- ・ 歩行者増加→カフェ・マルシェの購買上昇
- ・ エリアのブランドが向上→地価上昇に波及

その背景には
農地の存在が

鏡山の景観を保証する農地は残しつつ、上昇した地価で利益を回収

薄利多売の宅地造成 → 高利小売の不動産業

農地がエリアブランドを支える1ピースとなり、その存続を促す

引いては「鏡」固有の景観保全に繋がる可能性も指摘できる