

みんなのタイムマシーン



◎現在、新型コロナウイルス感染症拡大により外出自粛が促され、企業はテレワーク、若者もオンラインコミュニケーションを行う人が増えている。高齢者施設でも面会に行くことができなかつたり、友人、家族と旅行に行く機会も減ったこれまでのコミュニケーション方法が変化した事もあり、近年、心の病の増加傾向もある。

私自身、コロナ禍もあり、祖母と会えなくなった事で家族、友人との関わり方を考えるきっかけになりました。たくさんの方が喜べる社会へなるための方法のご提案です。

提案：メタバースの利用で色々なコミュニケーションをとる！

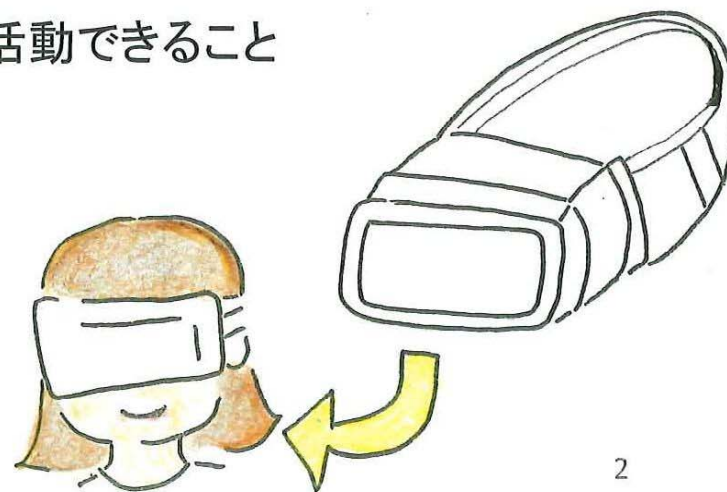
メタバースとは、「仮想空間」の世界

インターネット上に構成3次元の世界で、私たちはアバターと呼ばれる自分の分身を介し世界へ！

メタバースの世界は現実世界に限りなく近い状態で活動できること

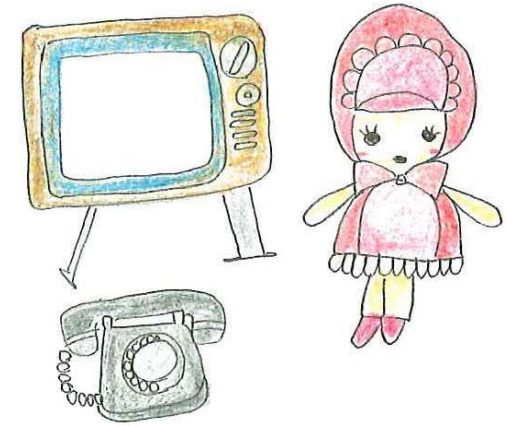
使用する物はゴーグル型のめがねのようなもの

(レンタルから使用が可能)



<対象利用者>

- ・子供から高齢者、障害者まで
どの世代でも楽しむ事ができる
- ・現代の人も楽しむ事ができ、新しい楽しみ方ができる



<メタバースの仮想空間をどのように利用するか>

現代のどこでも行ける、未来！過去！旅行へ行ける♪

①現代の仮想空間

→現在のたくさんの場所へ行くことで知識、経験値アップ

②未来の仮想空間

→現代、未来の仮想空間を利用することで楽しむ事、未来への期待を持つことができる

③過去(昭和の時代)タイムスリップしイメージの仮想空間

→昭和の懐かしい時代の世界へタイムスリップ、今はいけない思い出の場所へ！

→語り継ぐことのできない体験談(戦後の語りなど)

<効果>

- ・同じ空間(仮想空間)での経験の共有
- ・新しいコミュニケーションの体験
- ・仮想空間を利用しタイムスリップの体験
- ・思い出の場所へ行くこと事ができる
- ・身体が不自由でも仮想空間を利用することで自由を感じることが
ができる
- ・現実で実行したいことの発見

出来ない事を出来る事にすることで心の変化があることを期待したい



<方法・場所について>

<場所等>

移動式バス・・ 定員:7名~10名(別紙 図案①②③あり) ~ SDGs活動あり~

・イメージ(移動式図書館)

外観部は木材を使用、バス屋根部分へソーラーパネルの設置、天井開閉型にし、換気を強化、バス内部は木造と緑でパーソナルスペースも確保し、ゆったりとした空間
AED設置、救急対応のためのベッド、手摺りの設置で車椅子でも利用可能なスロープ式で
バリアフリーにも対応したバス

イメージは(移動式図書館)

※メタバス利用だけでなく、シェアハウス、避難場所にも使用が可能！

◎移動式にすることで、公園、学校、高齢者施設など移動可能な為、平等に利用する事ができる

<告知方法>

HP、SNS、ポスター(その他)

(若い世代だけでなく、高齢者へも優しい周知を！)

・ポスターにする事で幅広く情報が広がる。(献血ポスターと同様方法が理想)

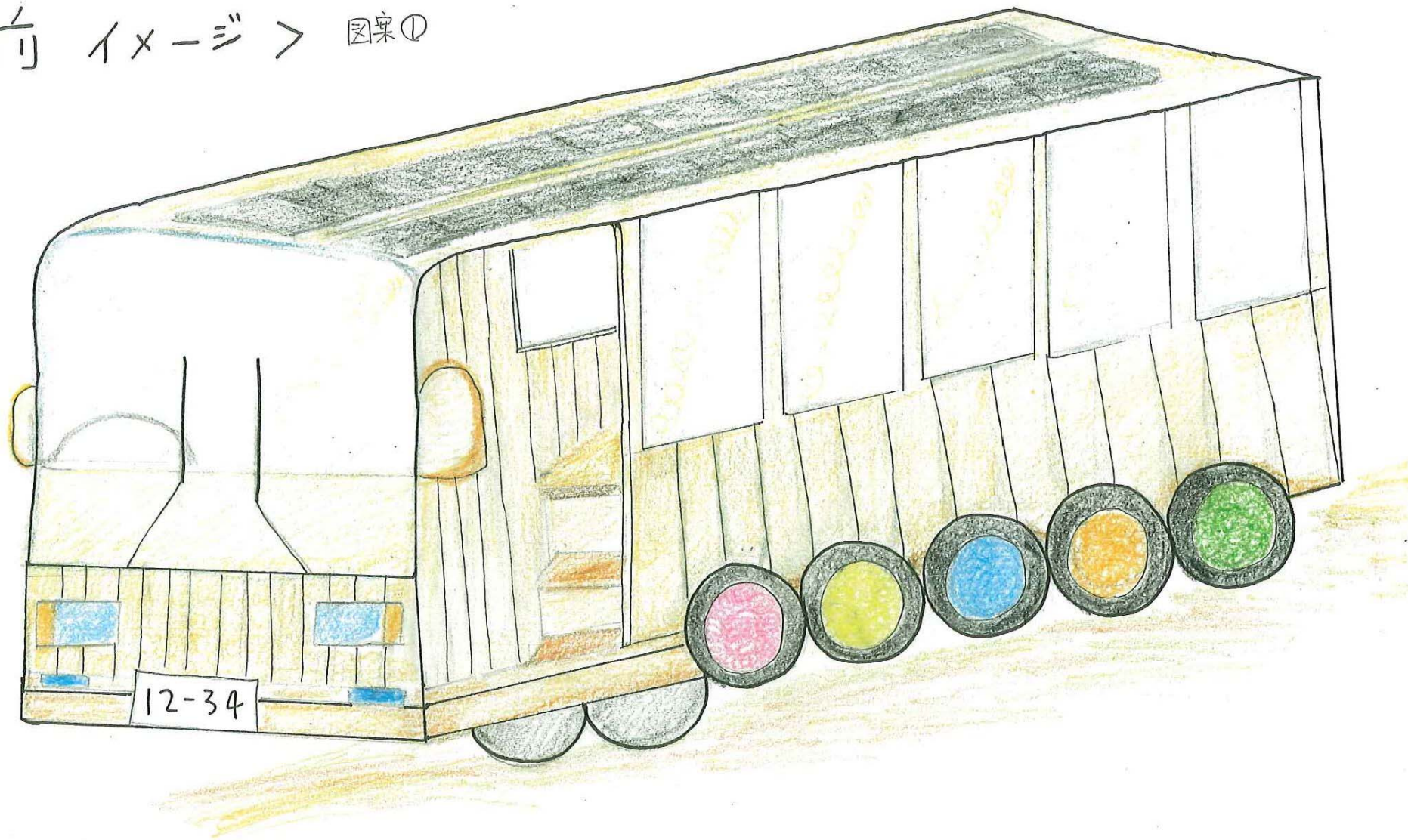
公園、学校、医療機関、高齢者施設(デイサービス)などへ広めることで

色々な世代から見てもらえる可能性が高い

●今後について●

仮想空間を利用することで建設・建築業でも
使用度、需要の高まりも期待ができる

< 前リ イメージ > 図案①



< 内装
イメージ >
図案②

○ AEDの設置

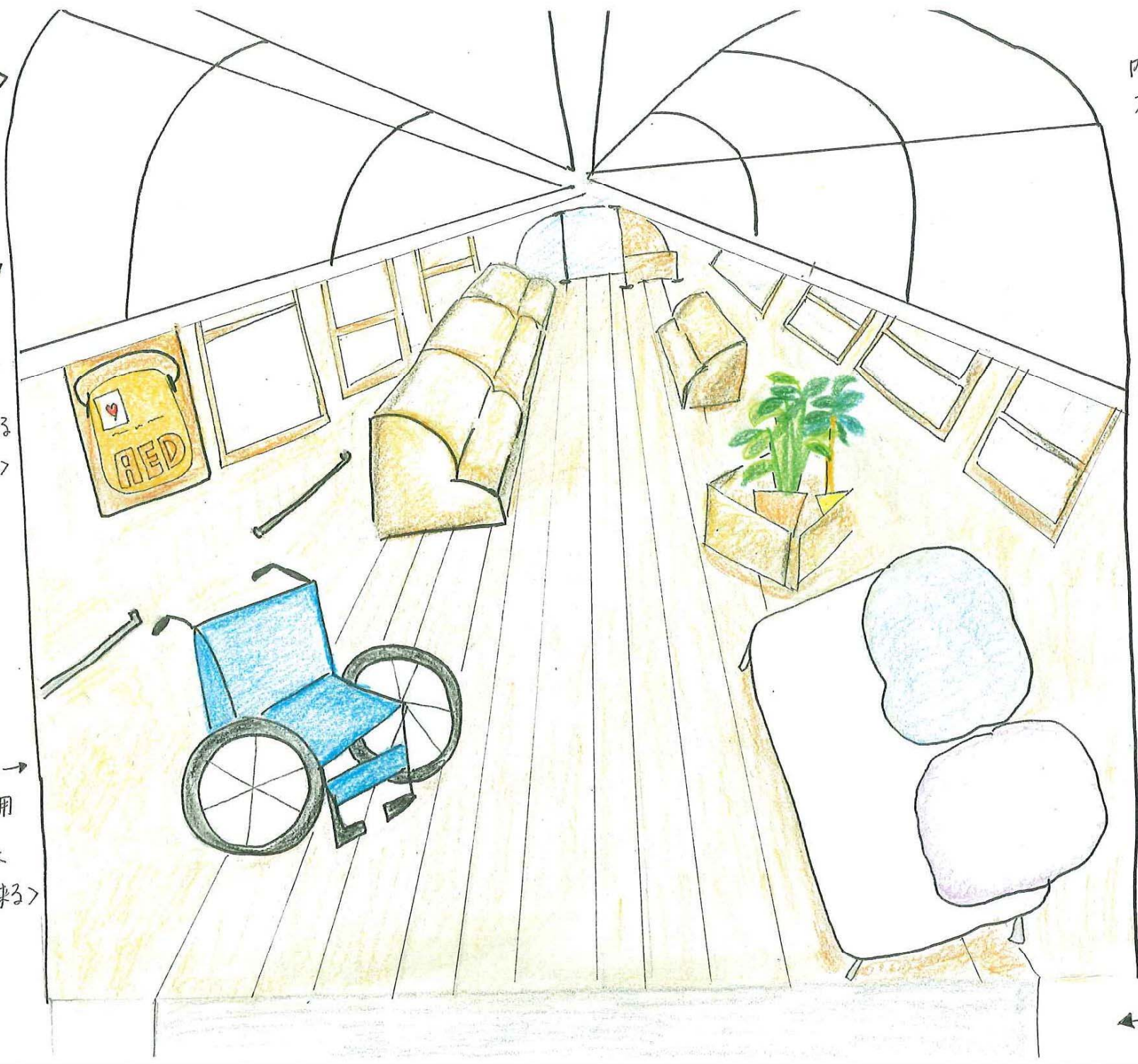
○ 換気・空気を
感じるこができる
<天井開閉型>

○ 1人のスリスリ ~ →
長椅子の利用
<椅子下のスペースは
収納 利用出来る>

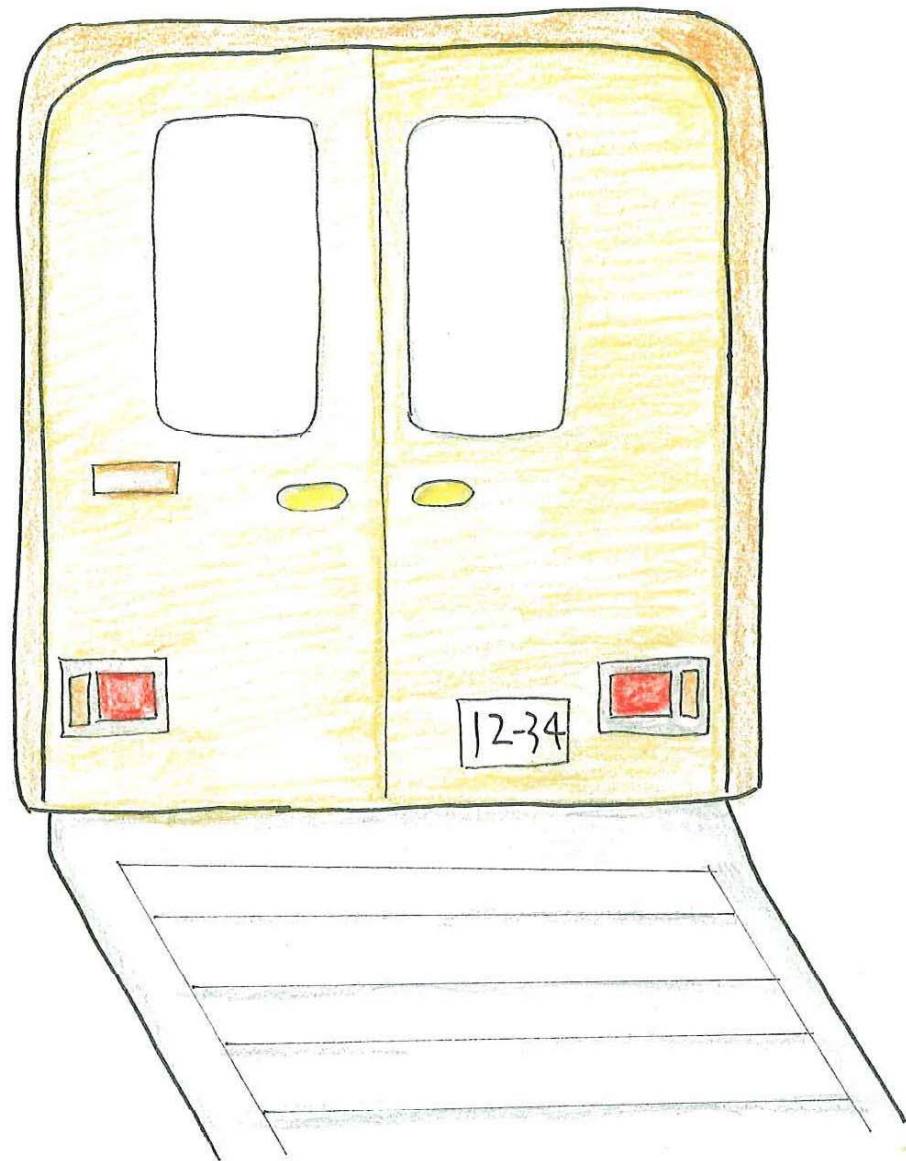
内装は
木と緑でゆたかり
とした空間を。
↙ ↘

← ベッド設置
緊急時の対応可能

スロープを使って
← 車椅子対応可能
7

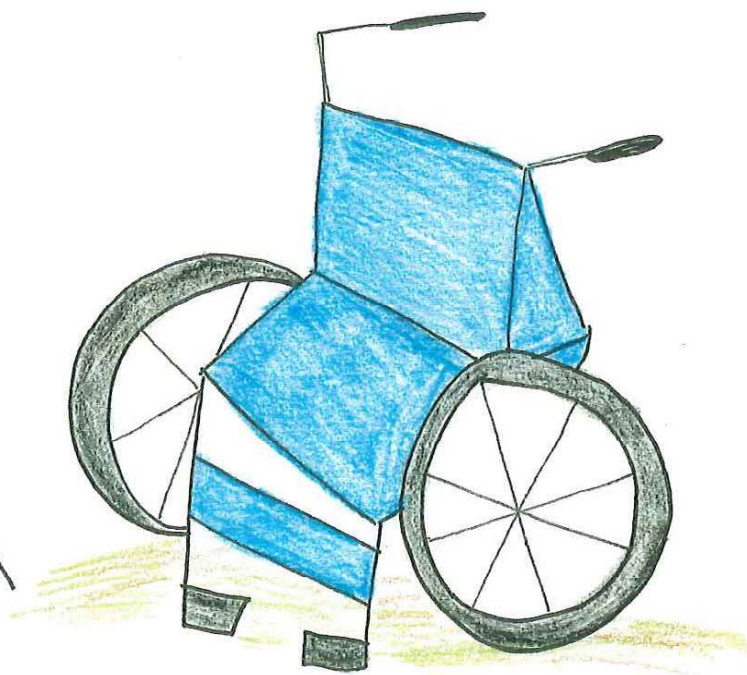


< 後ろイメージ > 図案③



※ スロープは

通常は利用時のみ対応します



作品のタイトル：「みんなのタイムマシン」

子供～高齢者、障害者までみんなが楽しめること
動く空間をさまざまな方法で利用できること
体が不自由になったとき、心の回復へのきっかけづくり等
コロナ禍もあった事でたくさんの状況を
考えるきっかけとなりました。

誰でも楽しめる平等な世界づくりをご提案
させていただきます。 宜しくお願ひ致します。