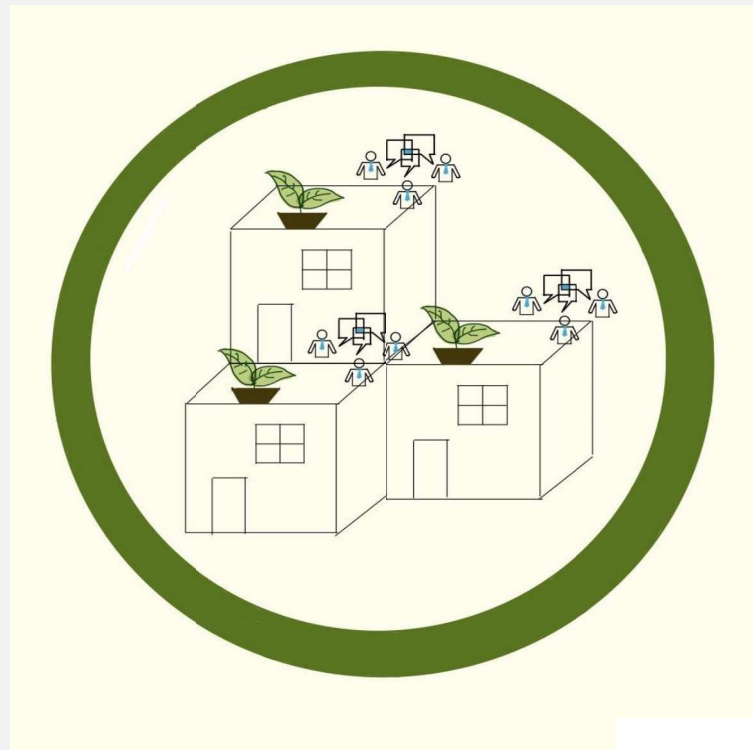


**夢アイデア**  
**新型大学生生態住宅群**  
**—自然と人間の共生 農業と都市の結合**



## 新型大学生生態住宅群 ——自然と人間の共生 農業と都市の結合

# 01

## 背景

大学に入学した以来、寮が少ない問題を気になりました、それは日本の文化と土地面積、家賃などの要素と関係あることもわかりました。しかし、九州を例として、大学の寮の料金は毎月1万円しかない、学生自分で賃借する部屋は少なくとも5万円です、学校までの距離が遠い場合もあります、それから学校の寮を増やして、料金を少し増えても問題ないと思う。  
もう一つな原因は学生関係です、大学の四年間は長い、大学時代の同級生と友達は今将来大切な人脈になるかもしれない。

### 今の日本の大学生は

- ・ 高等学校と同じように授業と部活がある時だけ学校に行く
- ・ 学校の寮が少ない、一人暮らし人が多い
- ・ クラスメートと一緒に時間が少ない
- ・ 寮があるけど、少ない、
- ・ 寮の料金が安い

### それに比べて、中国の大学は

- ・ みんな寮に住む、一つの部屋で2 - 8人、学生の関係がいい、特に同じ寮に住む人
- ・ 一緒に暮らしの四年間面白いことがいっぱいある 寮をグループとして、活動が多い
- ・ 勉強の雰囲気がいい
- ・ でも、寮のルールが多い
- ・ プライバシーが保障されない

# 新型大学生生態住宅群

## ——自然と人間の共生 農業と都市の結合

GO  
T HERE

# 01

## 背景

最近の都市の農園化の提案は

- ・最近では、農地が少ない大都市圏で、水耕栽培器を購入して室内で野菜作りを楽しんだり、商業施設の屋上にあるレンタル菜園で手軽に土いじりに精を出したりする人が増えている。
- ・オフィスビルを丸ごと農園化したパソナの取り組み
- ・屋上菜園の付いた「長屋」アパートが増える
- ・JR東日本グループは屋上緑化を推進しています
- ・屋上緑化工事を行う際は助成金制度がある

以上より、日本と中国の大学寮のメリットを結合して、日本の文化と土地の面積を考える上に、  
新型大学生生態住宅群を提案したい～

# 新型大学生生態住宅群

## ——自然と人間の共生 農業と都市の結合

### 学生関係

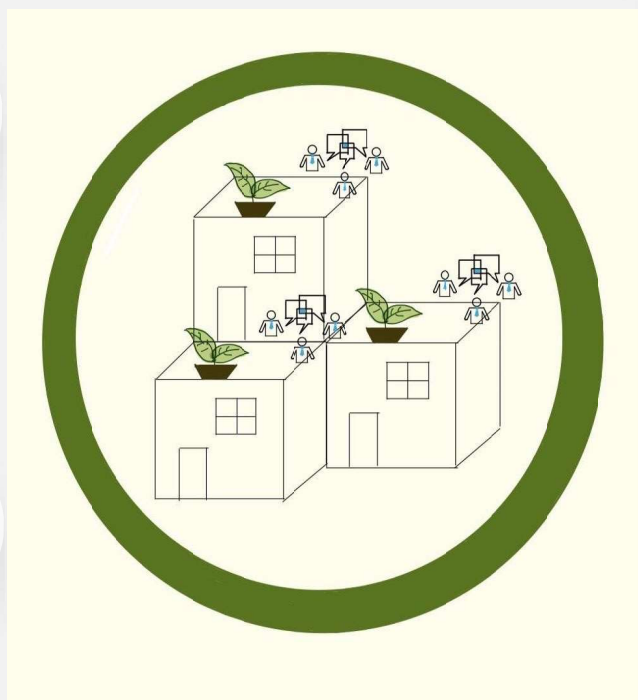
授業と部活がある時だけ学校に行く  
クラスメートと一緒に時間が少ない

### 寮が少ない

借りた家は学校と遠い  
共通空間が少ない

1

2



3

4

### 壁面緑化

JR東日本グループは屋上緑化を推進しています  
屋上緑化工事を行う際は助成金制度がある

### 都市の農園化

最近では、農地が少ない大都市圏で、水耕栽培器を購入して室内で野菜作りを楽しんだり、商業施設の屋上にあるレンタル菜園で手軽に土いじりに精を出したりする人が増えている。

以上より、土地の面積と日本の文化を考える上に、  
新型大学生生態住宅群を提案したいです

新型大学生生態住宅群  
——自然と人間の共生 農業と都市の結合

LOGO  
TEXT HERE

02

住宅形式



新型大学生生態住宅群  
——自然と人間の共生 農業と都市の結合

GO  
THERE

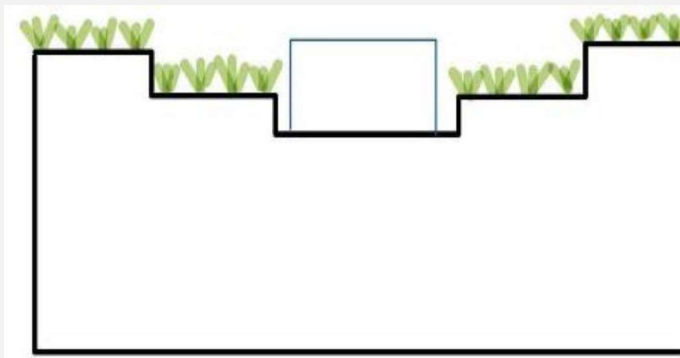
03

外観

・段差がある形の住宅が推薦

メリット

- ・少ない土地面積を合理的に利用する
- ・学生間の交流を促進できる
- ・土地の合理的の利用



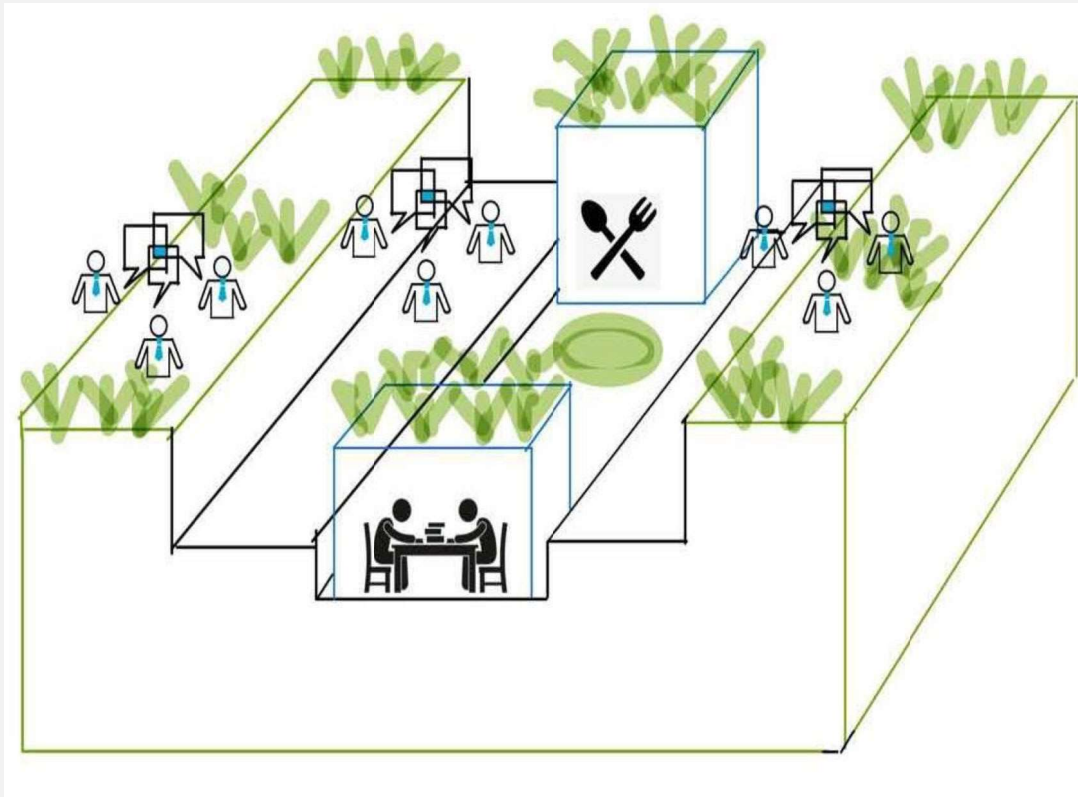
新型大学生生態住宅群  
——自然と人間の共生 農業と都市の結合

GO  
HERE

04

屋上

- ・野菜育つを推薦する  
(気温変化の影響を受けにくい、生きやすい、虫がない、  
収穫量が多い種類を選び)
- ・アスファルト防水、FRP防水やコンクリート躯体防水
- ・メリット:
  - ・空地を合理的に利用できる
  - ・野菜を学校の生協に売れる お金を稼ぐ
  - ・健康な生活・環境にいい
  - ・収穫の楽を体験できる



新型大学生生態住宅群  
——自然と人間の共生 農業と都市の結合

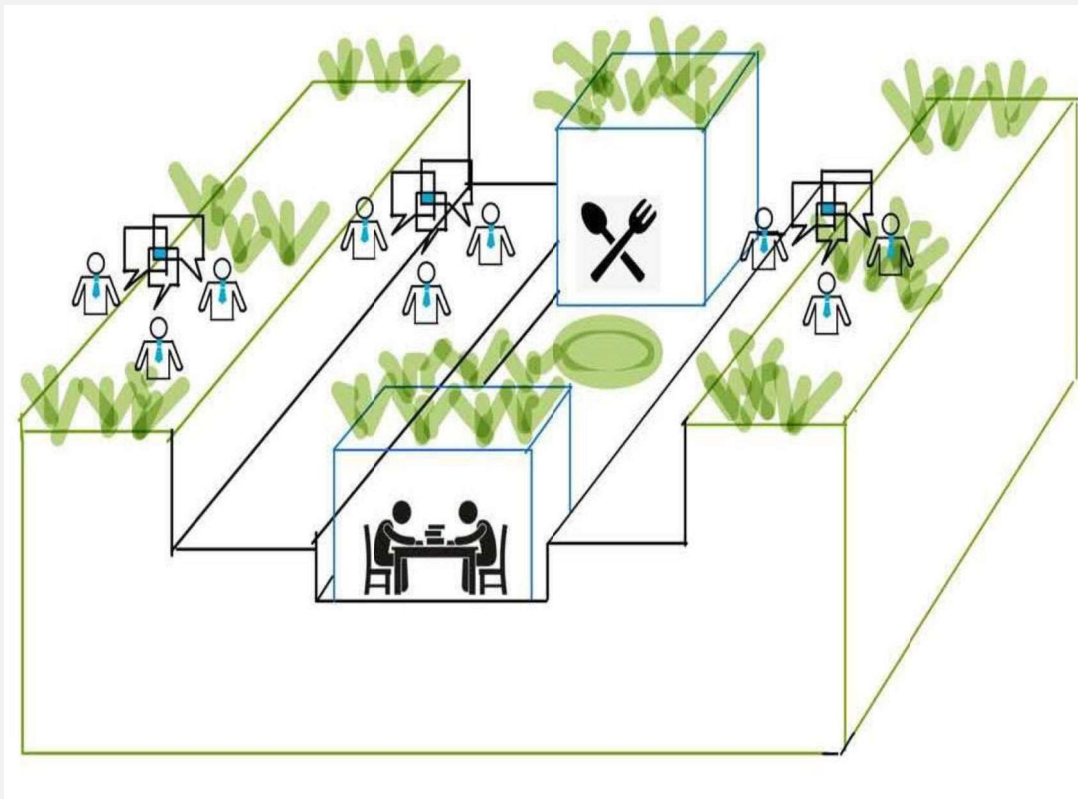
GO  
HERE

04

屋上

食堂と自習室

- ・ 期末期間で、図書館の席が足りない、学校の隣の店は持ち込み勉強禁止
- ・ 寮の隣に小さい食堂があると便利です
- ・ 屋上空間を合理的に利用できる





# 05

## 壁面

・壁おすすめのなのは西洋アサガオ  
きゅういやミニトマト面緑化を推薦する  
、インゲン、ササゲ

- ・メリット:
- ・住宅の美観性を高める
- ・環境にいい
- ・光熱強度を減少する 湿度を高める
- ・騒音を抵抗できる



新型大学生生態住宅群  
 ——自然と人間の共生 農業と都市の結合

GO  
 T HERE

05

壁面

初期費用がかかる、植物の世話が必要になるけど、  
 壁面緑化には温度変化を緩和する効果があり、ヒートアイラ  
 ンド現象対策として補助金が出ることもある！

助成種別		単位等	助成単価等	助成限度額
屋上緑化	固定基盤	緑化面積(㎡)	30,000 円/㎡	200 万円
	プランター	設置基数(基)	15,000 円/基	50 万円
壁面緑化		緑化面積(㎡)	5,000 円/㎡	50 万円
敷地内緑化	固定基盤	緑化面積(㎡)	30,000 円/㎡	200 万円
	プランター	設置基数(基)	15,000 円/基	50 万円
高反射率塗料		施工面積(㎡)	2,000 円/㎡	30 万円
日射調整フィルム・コーティング材		施工面積(㎡)	4,500 円/㎡	30 万円
ドライ型ミスト発生装置		箇所	対象経費の 50%	100 万円

# 新型大学生生態住宅群 ——自然と人間の共生 農業と都市の結合

## 05 壁面

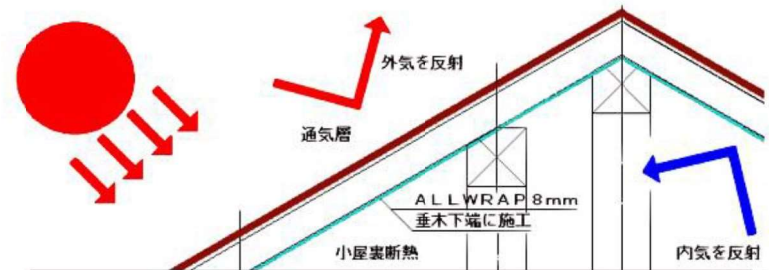
薄く軽く施工しやすいのに、遮熱・断熱性能が高い！  
宇宙技術で生まれた超薄型の遮熱・断熱のアルミフィルム材

### 遮熱・断熱材 オールラップ

住宅はもちろん、車、倉庫や犬小屋など何でもなたでも遮熱・断熱できる



SPACE TECHNOLOGY  
熱の移動を止める宇宙技術



### オールラップ断熱工法 施工例



新型大学生生態住宅群  
——自然と人間の共生 農業と都市の結合

GO  
THERE

06

共通空間

English corner, Japanese corner  
を作る  
留学生——日本語を練習できる  
日本人——英会話を練習できる

