

少年科学文化会館を核に

六本松九大跡地

—遊びから学びまで—

緑の中に文化の杜を！

ここは風の通り道

西公園～大濠公園～南公園～鴻巣山つながる
グリーンベルトの一角に、32種350本の
樹木が生きています。

- ゼロ歳から100歳までの学び場として再生
- 桜並木の再生・イチョウ並木の保存・開けた緑の空間
- 災害時の避難場所としての空間の確保

88年間若者の学びを見守ってきたこの場所は、約2万坪。福岡市に残された貴重な土地です。地下鉄七隈線、バスの便も良好です。自然・歴史・文化を大事にしてきた場所だからこそ、人が遊び、学び、集い、繋がる場として、魅力ある場所にしたい。

- 人は文化を食べて生きていきます。いつでも、誰でも、自由に24時間 安価で利用できる音楽・演劇の練習場。演劇人・音楽人の新しい試みを可能にする組み換え可能な舞台や照明装置をそなえたホール。専門職員がいて、子どもたちが好きな時に行って遊べる場所。若者の“たまり場”にもなる利用申請不要のオープンスペース。図書館。陶芸・織物などを体験できる工房・展示場。

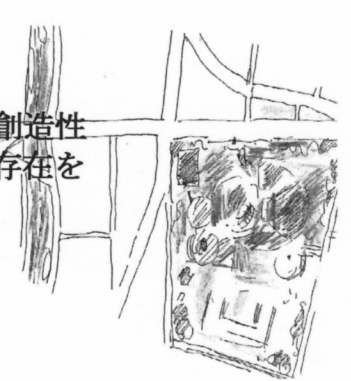
- 人は、学ぶことで豊かになります

九大跡地に根付いた樹木や草花を自然観察園として保存し、ビオトープを作りと、都会の中で、自然環境と共生する経験をもつことは子どもの育ちに大きな影響をもちます。今の科学文化会館をもっと充実させ、小さい頃から、科学する心、科学する体験を持つことは、人生を豊かにします。

- 幸せなこども時代を過ごせる環境をここに

自然の中でのあそびを通して、身体性、社会性、感性、創造性を身につけます。見守る大人の存在が、信頼する大人の存在を知り、新しいコミュニケーションを作っていきます。

*カットは跡地に
生きている樹木で
す。



緑の中に少年科学文化会館&ホール&演劇・音楽の練習場

50年後・100年後そして全国に誇れる場所に

跡地内に道路は通さず

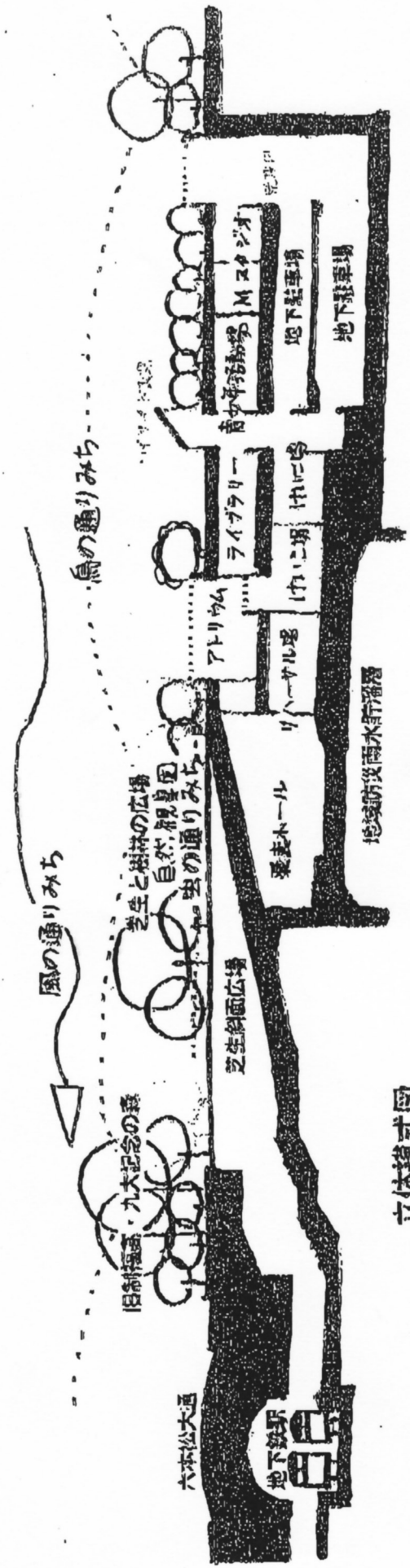
九大の中庭の大桜をシンボルに

施設は可能な限り地下に、地上はみんなが

桜並木の再生、イチヨウ並木や記念碑の保存

自由に憩い、心をひろげる空間に

災害時には、避難場所に



立体模式図

六本松に 六本の松を植えよう

第2回六本まつり

絵画造形教室おそらのぞうさん企画

2010年9月25日(土)

12:30~14:30

草ヶ江公民館講堂で実施

もしも、

六本松に6本の松を

植えるとしたら

どこがいいですか?

子どもさんまち歩き&マップづくりに7名、
その後10名ほど参加。ボランティアさん
4名がついてくださいました。



あそび

6本の松を植えて
マップを制作しました。

九州大学がわだけじゃな
くて、反対がわにもちゅ
うもくしてほしいからココ
にしました!

500年後の
六本松

紙サイズ 約横4m×縦3m

まち歩き時、公園で輝来響来座の
女性4名、MUYYNのお客様、実
行委員にも「松を植えるとしたらど
こがいいですか?」と直球の質問
をしました・笑。

人がたくさん来るし、日か
げになる!みんなに松の木
を見てもらいたいから。

人が多いし、日が
あたるから日かげ
になるように。



光和堂・大島達男さんに子
ども達とお話を伺いました。
ありがとうございました!!

六本松周辺の風景資料を参考に
にぎわった商店街、路面電車(花
電車)、2つの映画館、日本初の
コンビニ店、六本松のへそ、以
前他のお店や学校だったこと等
を伺う。 未来の六本松には人
が集まって欲しい、出来れば家
族がいいなとの意見。自然を
増やしたいところは?の子どもの
問いに「昔ずらりと樹が並んで
いた、大通り沿い(九大跡地の反
対側)」と解答。子どもたちには
始のご褒美を頂きました♪

六本の松の形は「六本松も
のがたり」(藤本尚久氏・著)
を参考にしました

参加した子どもさんの友達のお母
さんが働いているお店の前を通っ
たり、猫と触れ合ったり楽しみなが
ら歩きました

しぜんいっぱい
になってほしい。

九大周辺はれきしがある
ので、そのれきしがのこっ
てほしいカラ!
I ♡ ropponmatsu

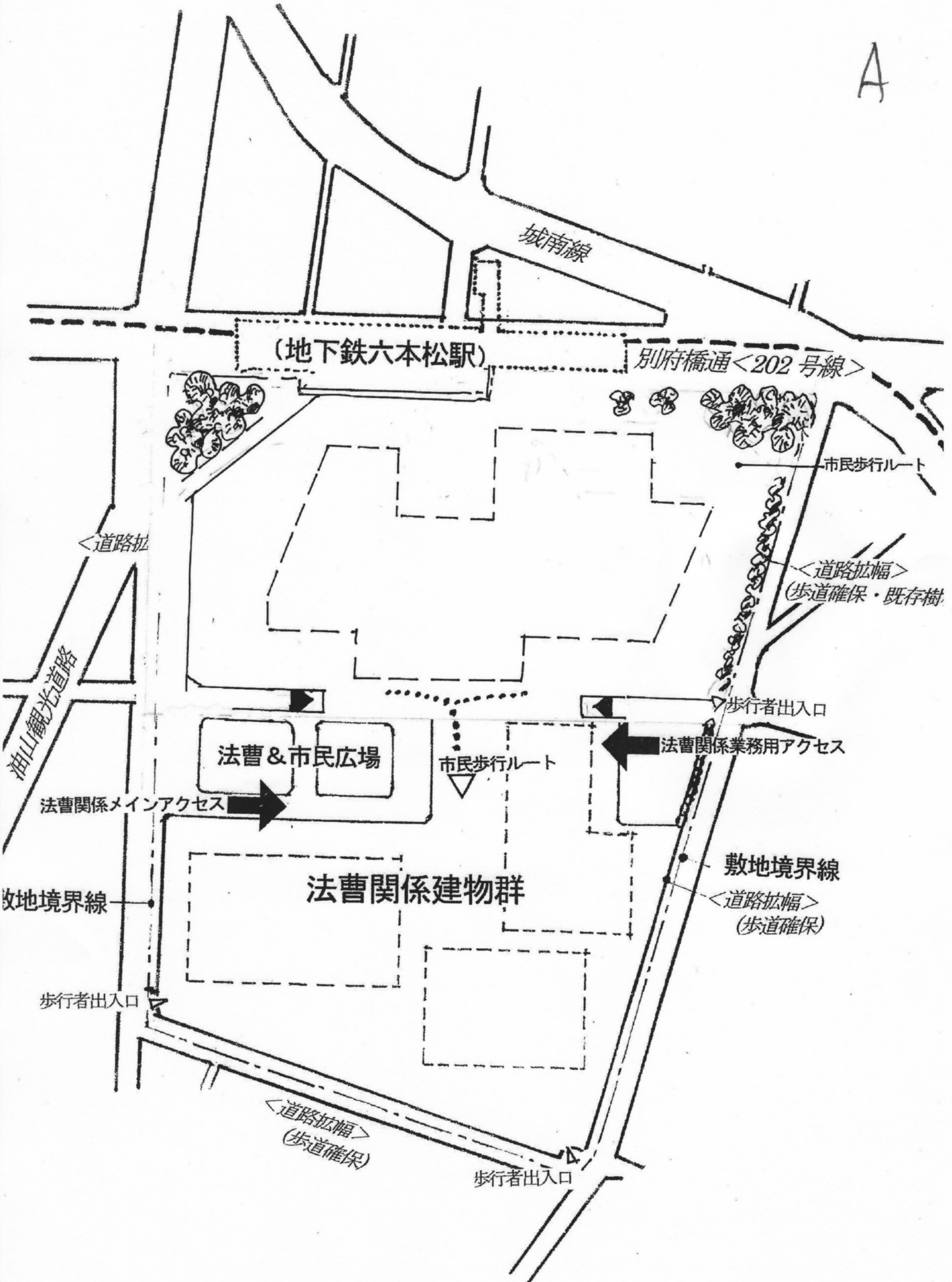
九大はずっと残ってい
る建物だから!れきし
がのこってほしい!!

第2回六本まつりワークショップ

「六本の松を植えようあそび」を終えて...

おそらのぞうさん 保坂制作 2010.9.29

A



六本松九大跡地提案一機能配置図 (A)