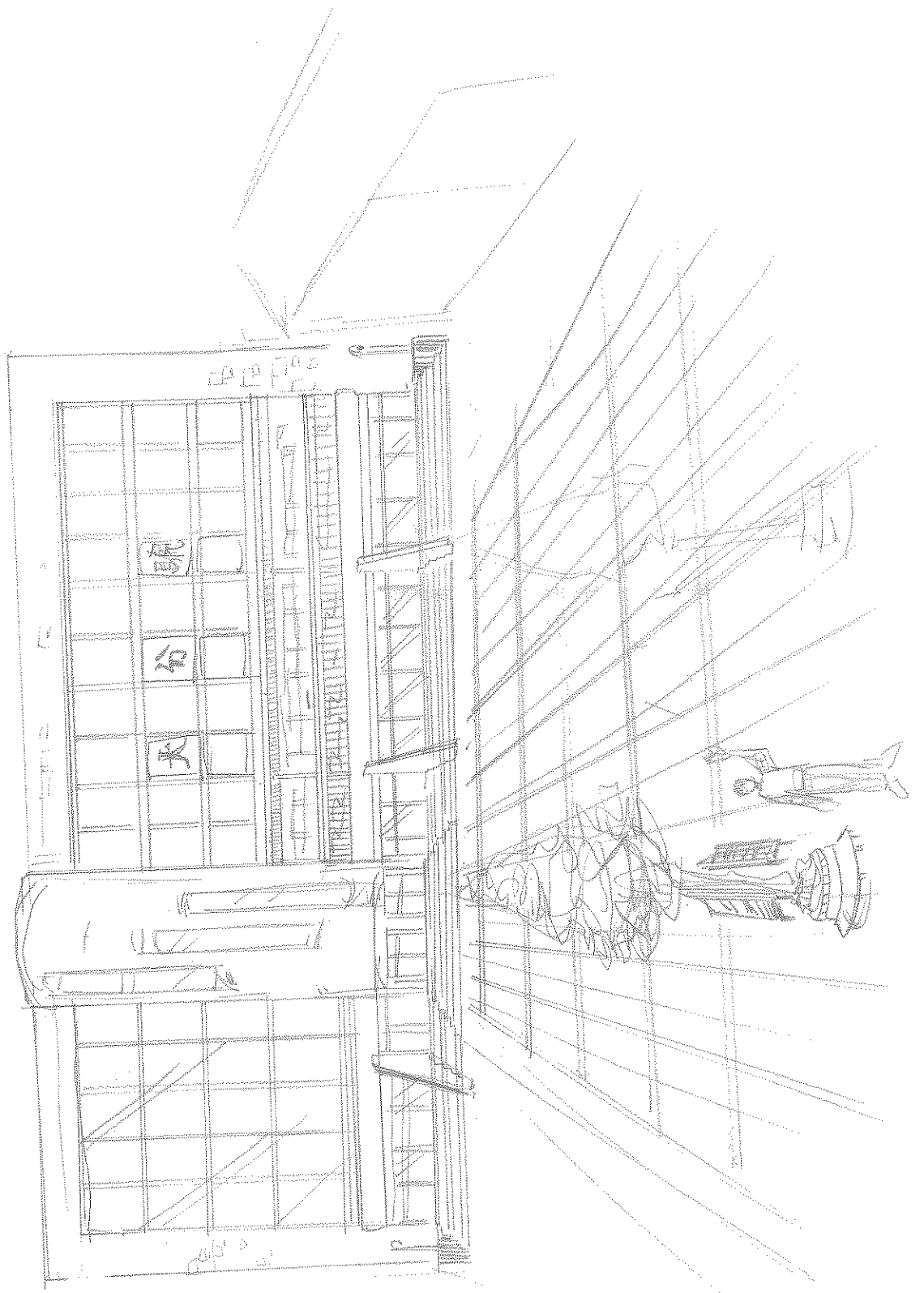
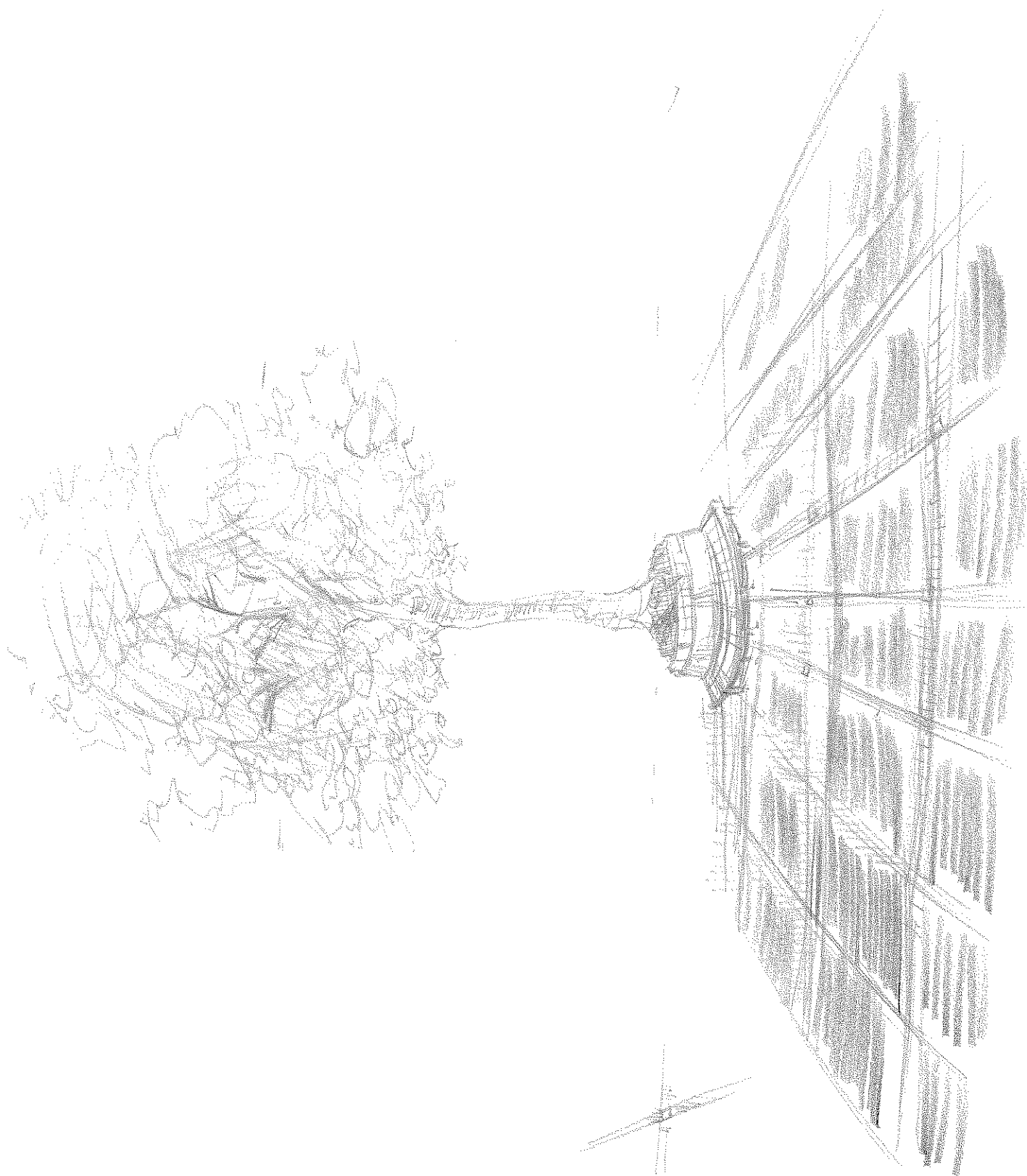


## 「駅前公園化計画」

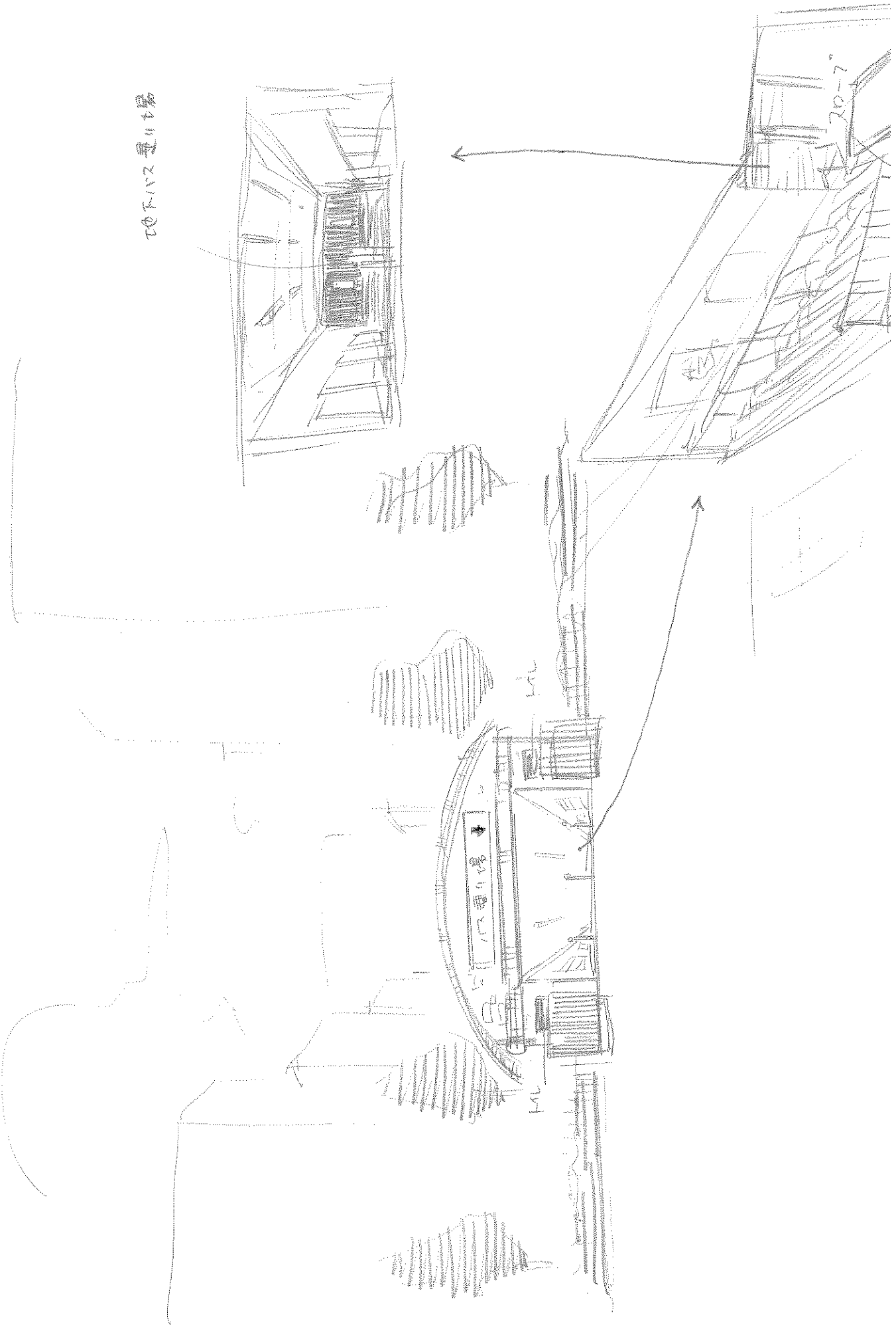
(提案の趣旨)

私が構想するあの絵、安全かつ快適な空間をもつ駅前を創るために、車やバスが通らず、様々な人々が行き交い、気楽にくつろげるような公園にしたいというものです。駅では、人々が急ぎ足で歩いているような姿を想像しがちですが、そこでふと立ち止まれるような、休めるような場所にしたいというのが狙いで、駅前で待ち合わせをしたり、ストリートミュージシャンが歌を唄うような場所としても利用できると思います。また、夜になると駅前は幻想的な光に包まれ、日によって変わっていくその風景に足を停める人も少なくありません。緑を基調とした駅も木々達とうまく調和しあい、視覚的にも楽しませてくれることでしょう。





地下バス乗り場



駅前公園化  
自販機の並ぶ駅前



地下1階

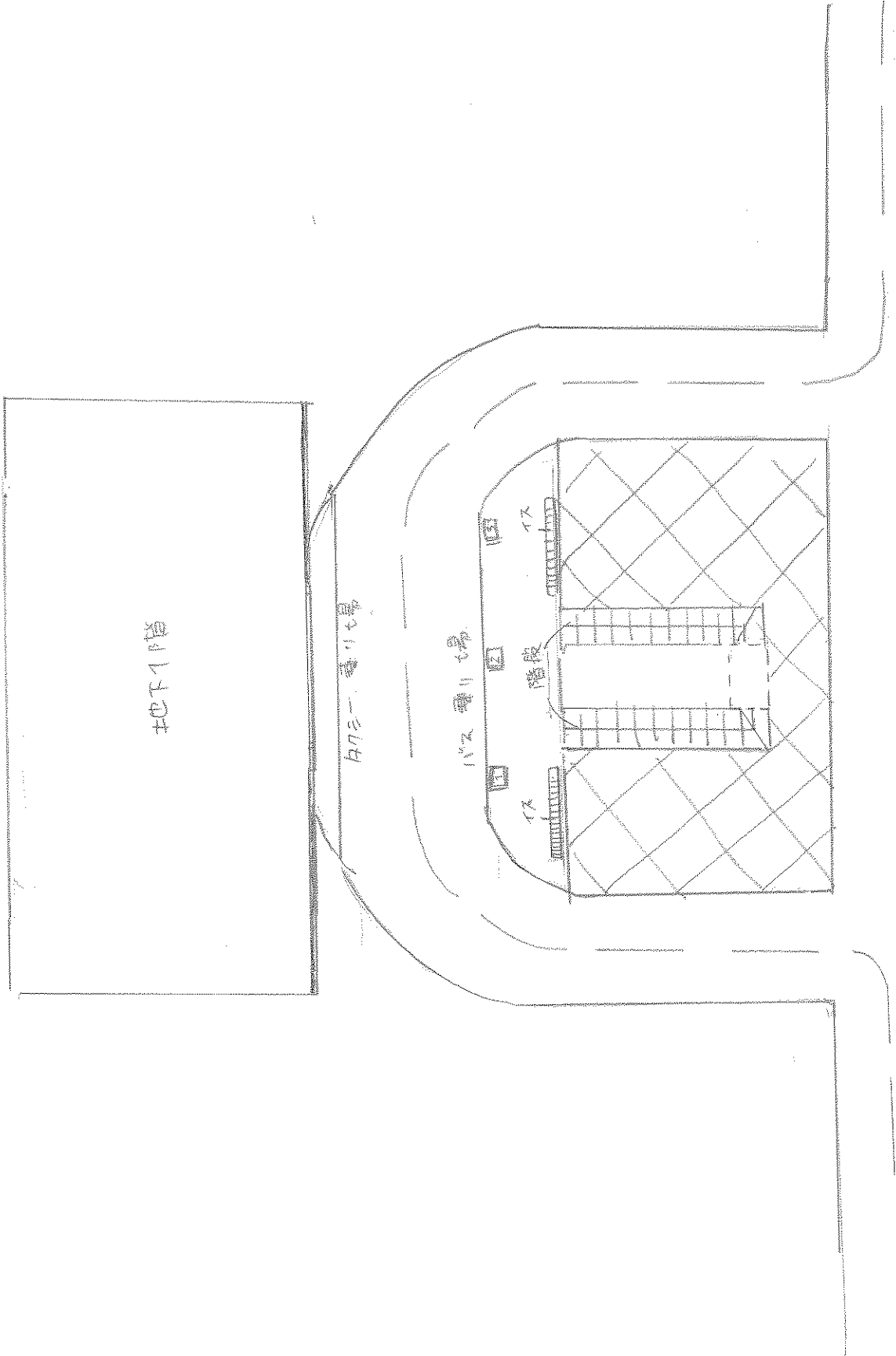
エレベーター

エレベーター

階段

入口

入口



# 駅前公園化計画

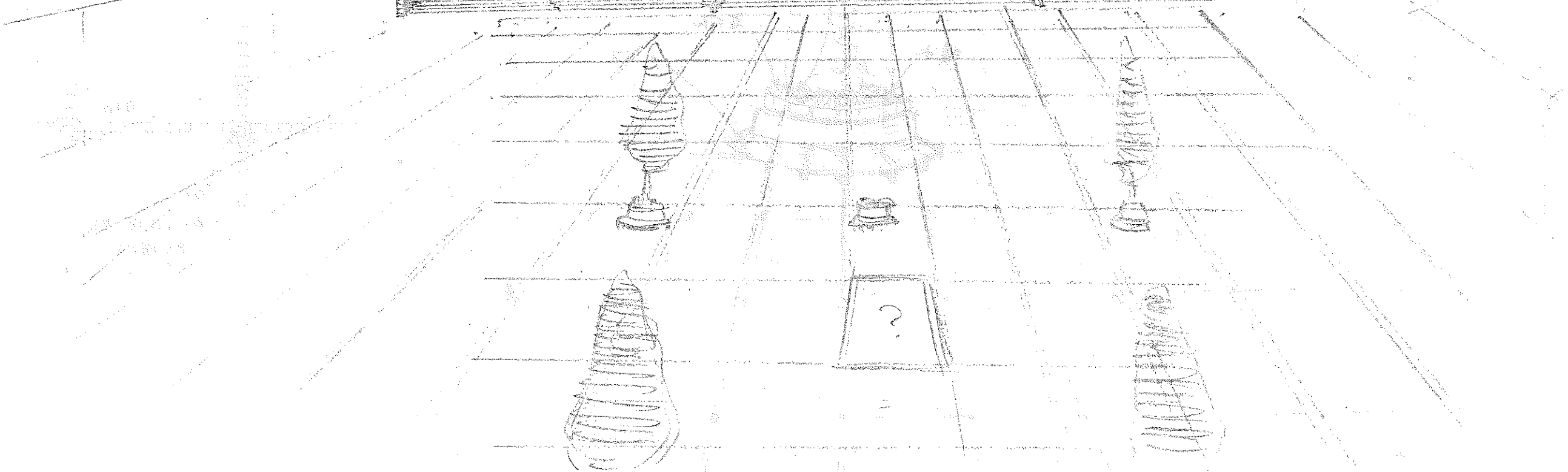
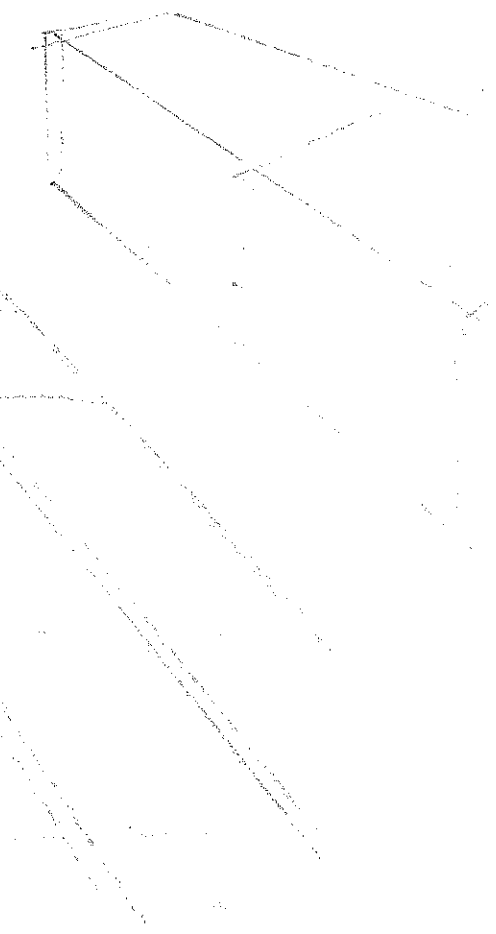
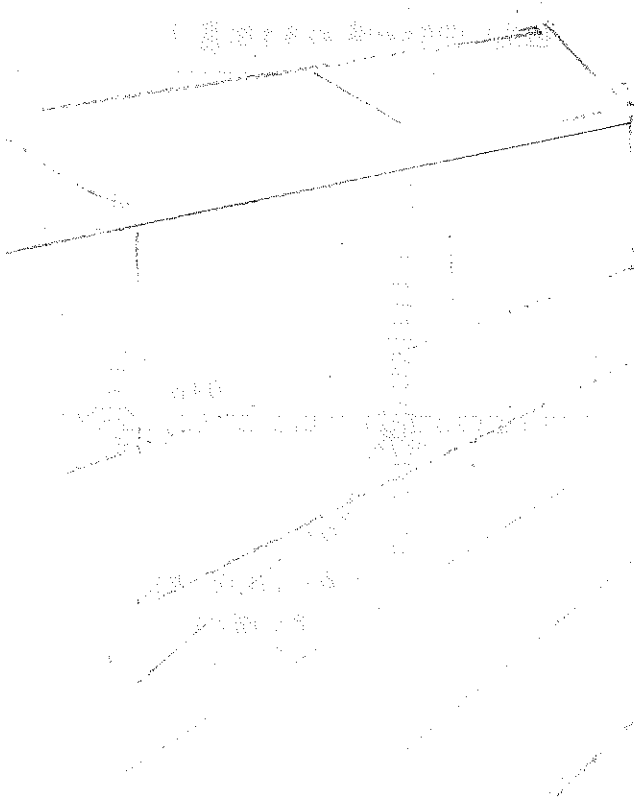
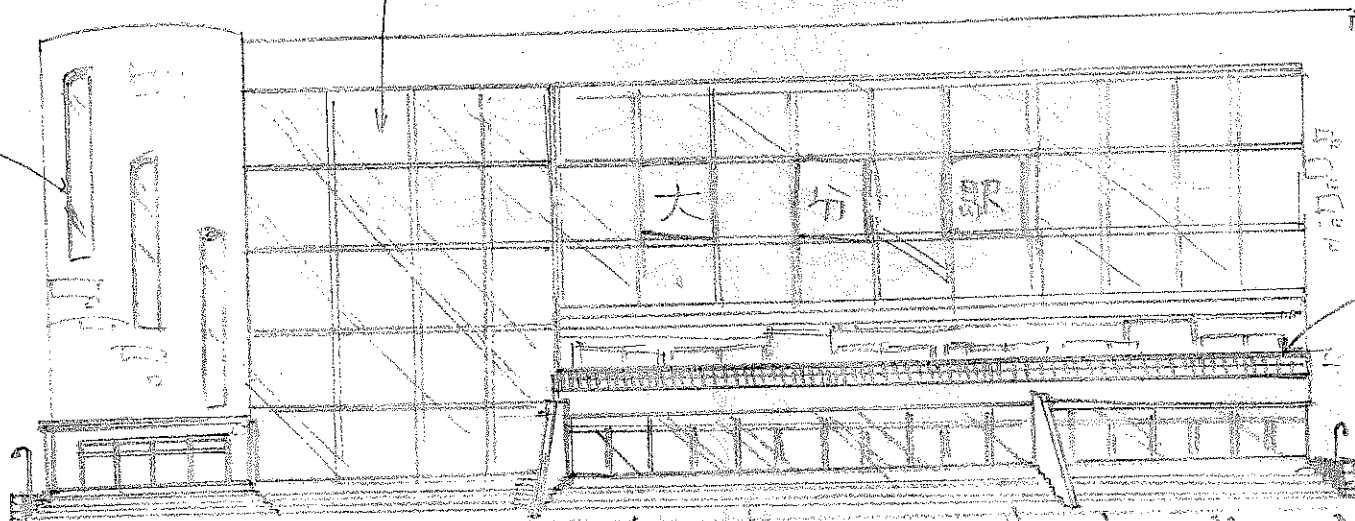
～車の通りが広い駅前～

建築設計事務所

非常階段を  
設置

ガラス張り  
(色はグリーン系)

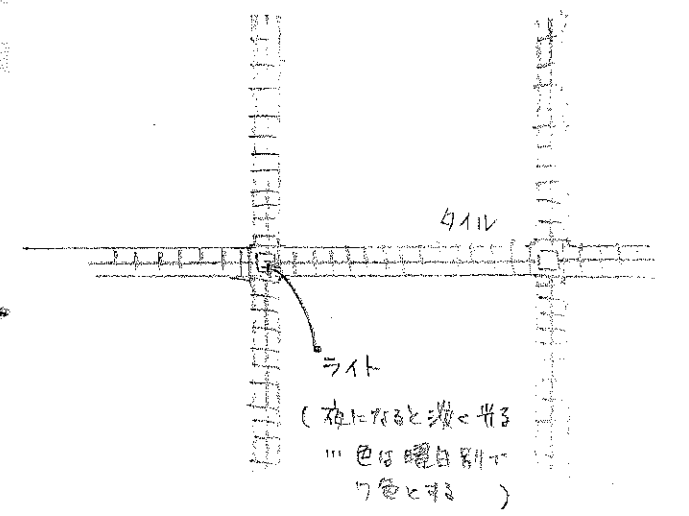
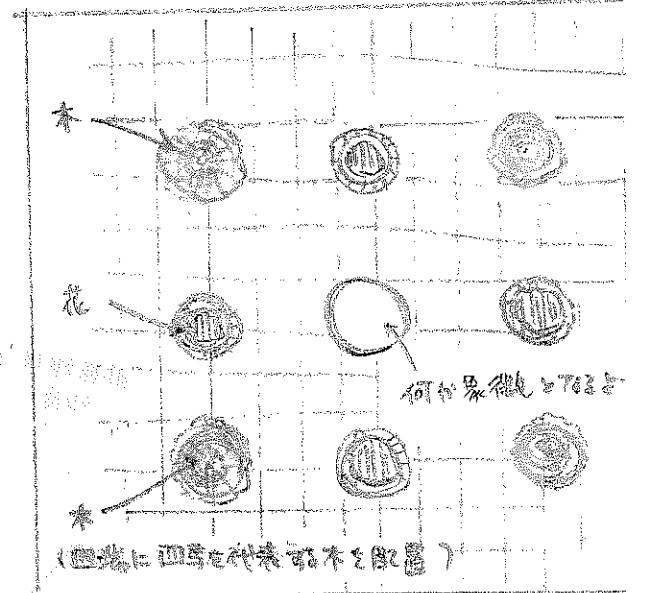
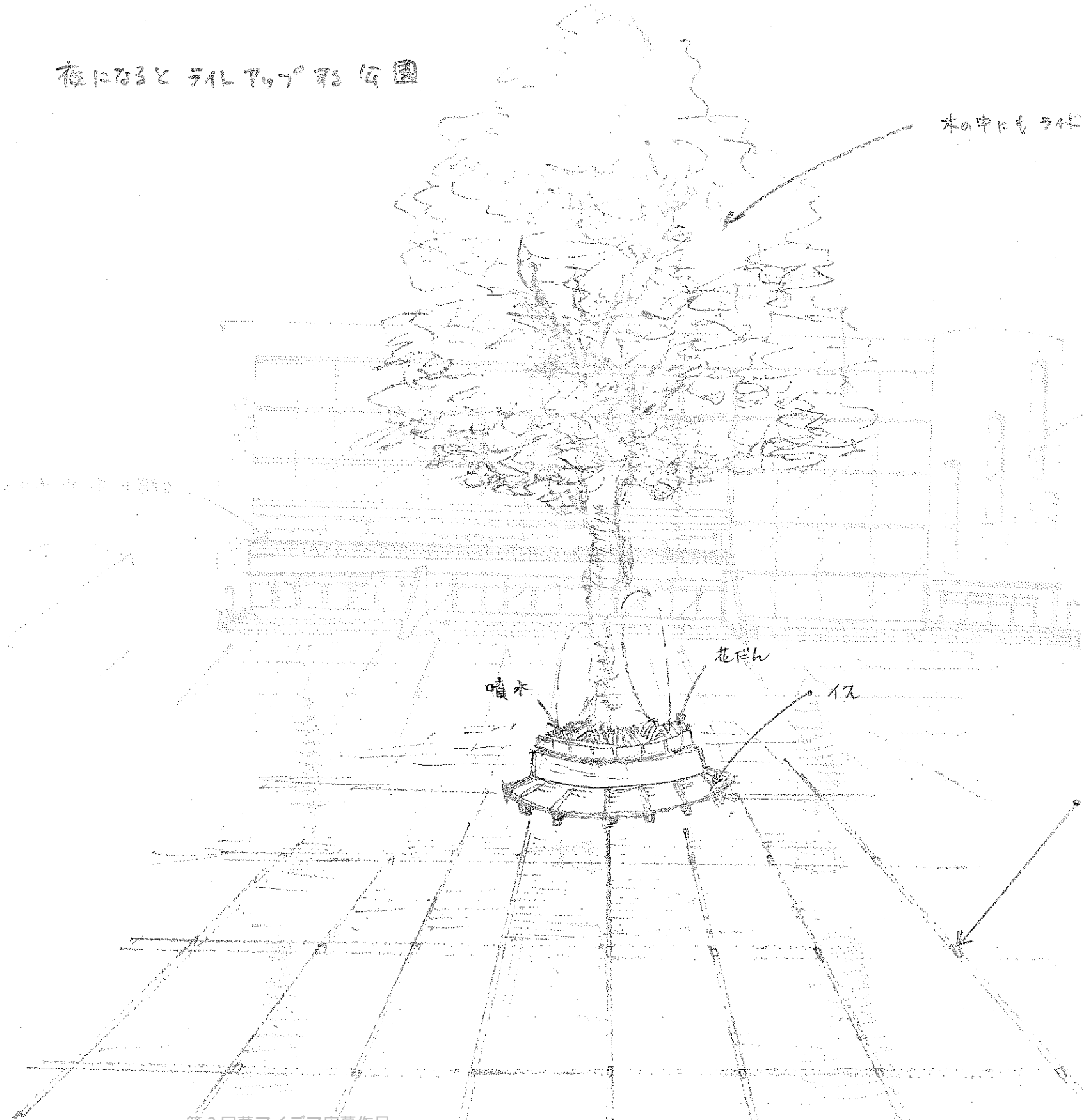
2階にオープンカフェ



# 夜になるとライトアップされる公園

夜になるとライトアップされる公園

木の中にもライトアップの設備がある  
真上から見た図



第2回夢アイデア応募作品  
タイトル：駅前公園化計画、対象地：-、分類：公園・広場、駅前空間