

1

キャラ設定



38歳 課長補佐 (勤続15年)

ワークライフバランスに憧む
バリキャリ男性

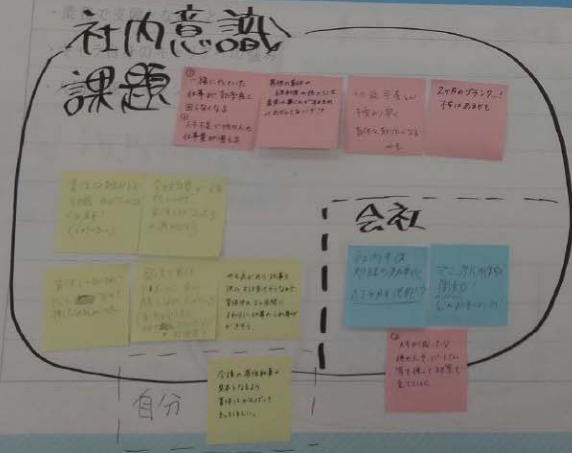
妻
息子(2歳)

最近管理職に昇進し、仕事は充実。
仕事も順調で、たしい中でもやりがいを感じている。
現在、妻が2人目を妊娠中で来月出産予定。
育休2ヶ月程度申請予定だが...

※上記以外のキャラを設定していただいても結構です。

課題

社内意識
課題



私たちができること(私は?周りは?会社は?)



2

キャラ設定



36歳 係長 (勤続11年)

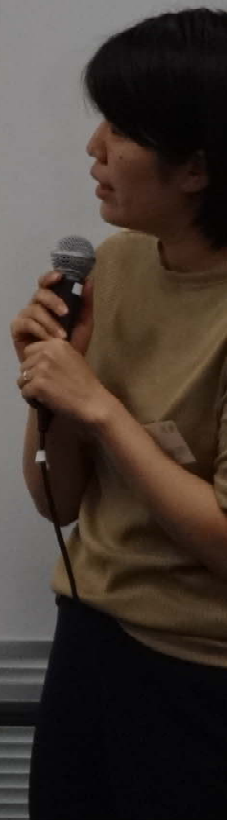
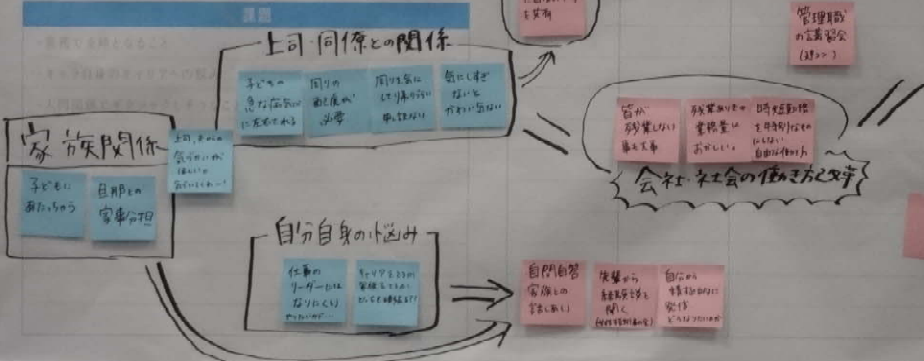
バリキャリ新米母さん

妻
息子(2歳)

パワフルでバリバリ働く、人当たりが良く、明るく、後輩の面倒見は良いが、頑固な性格のため、意見の合わない上司とは折り合いが合わないことも、共働きで、近くに親族は少ない。妊娠中、家に持ち帰って仕事をすることもしばしば。

※上記以外のキャラを設定していただいても結構です。

課題



3 王様

キャラ設定

バリキャリ新米母さん
Tさん(仮)

夫 息子(2歳)

「バワフルでバリバリ働く。人当たりが良く、明るい性格。後輩の面倒見が良いが、頑固な性格のため、意見の合わない上司とは折り合いが合わないことも。共働きで、近くに親族はいない。時短勤務中。家に持ち帰って仕事をするのもしばしば。」

※上記以外のキャラを設定していただいても結構です。

私たちができること(私は?周り?会社?)

誰が	いつ	どうする
キャラ自身が		在宅勤務
会社が		育児介護を本人の働き方について指導する。
建コンが		育児介護に対する講習会を開く。
チーム	週1	工程会議を実施する
上司	=	業務量を調整する(体制)
Tさん	=	ランチに行く♡
旦那様	明日	後輩に仕事をふる
		家庭の状況を会社に伝える
		ホットワークを買う
		最新家電をとりいれる
		ルンバ、食洗機、乾燥機を買って

課題

- 業務で支障が出る
- キャラ自身のキャリアへの悩み
- 人間関係でギクシャクしそうなこと

仕事

- 上司と折り合いがつかない
- 仕事の平辰りが増える
- 休みが取りづらい
- 業務量の問題
- 時短勤務なのに家に持ち帰る

プライベート

- 子育ては現状自分1人
- 弱者が吐き出せない
- 子どもとの時間が取れない
- できればもう1人欲しい...

4 班

キャラ設定

ゲーム大好きオタク系男子

24歳 係員 (勤続3年)

インドア派でゲームオタク。お酒もあまり好きではないため、土木的なりの飲み会は苦手。ただし、頭脳は完全なる「理系男子」。

※上記以外のキャラを設定していただいても結構です。

私たちができること(私は?周り?会社?)

誰が	いつ	どうする
キャラ自身が		刺座になる
会社が		罰則
周りが(班内)		飲み会
会社が		飲み会
会社外		飲み会

課題

- 業務で支障となること
- キャラ自身のキャリアへの悩み
- 人間関係でギクシャクしそうなこと

- 就業時間中のスマホ(ゲーム、マンガ)いじり
- 仕事を覚めるスピード遅い → 長々大泣きする
- 飲み会の出席率が低く、コミュニケーション不足ととられる(飲めないもスマホ)
- 世代によるIPDの考え方が異なる。別服装
- 自論が強い!! 自分の権利主張 → 礼儀的ルールを押し通す

キャラ設定

38歳 課長補佐 (勤続15年) **ワークライフバランスに憧む パリキャリア男性** 妻 (2歳) 息子 (2歳) 休職中

最近管理職に昇進し、仕事は充実。仕事も順調で、忙しい中でもやりがいを感じている。現在、妻が2目を妊娠中で来月出産予定。育休2ヶ月程度申請予定だが...

※上記以外のキャラを設定していただいても結構です。

課題

上司: 管理職のやり方、他の管理職のやり方、社内の雰囲気、人間関係でギクシャクしそうなこと

同僚: 新人のメンタル、理解、評価

2ヶ月: 休暇の長さ

本人: 休職の長さ、収入の減少、家族の生活、育児の負担、社内の人間関係、上司への対応

私たちができること(私は?周り?会社?)

誰が	いつ	どうする
キャラ自身が		在宅勤務
会社が		
建コンが		
本人	早い報告	本人の希望: 休職の長さ (会社との相談)
		同僚: 同僚のサポート! (同僚のサポート)
		上司: 上司のサポート (上司のサポート)
		同僚(同僚): 同僚のサポート (同僚のサポート) → 福利会社 UP! (福利会社 UP!)
		本人: 休職の長さ (休職の長さ)
		同僚: 同僚のサポート (同僚のサポート)
		建コン: 建康のサポート (建康のサポート)

5班

6班

キャラ設定

26歳 係員 (勤続2年) **涙腺弱め女子** (内向的, 敏感体質) 独身

真面目な性格だが、怒られたり失敗したりするとよく涙を流し、上司がオロオロすることもしばしば。最近では残業続きでストレスを溜めており、レディースデイに映画を観に行くことを楽しみに頑張っている。

※上記以外のキャラを設定していただいても結構です。

課題

- 業務で支障となること
- キャラ自身のキャリアへの悩み
- 人間関係でギクシャクしそうなこと
- 業務の進捗状況がわからない。
- コミュニケーションが図れない。 (→ 人間関係構築でサポートできるの?)
- 上司の対応 (適切か?)

私たちができること(私は?周り?会社?)

誰が	いつ	どうする
キャラ自身が		在宅勤務
会社が		
建コンが		
会社	毎日	打ち合わせ
会社	入社時	若年育成システム
若年	週1	ランチを一緒に取る
建コン	1回	果敢と強制的に集める
建コン	1回	会社には必ず、メンバーの教育を促す
キャラ自身が	困った時、定時	まずはメールで質問 報告する

キャラ設定



24歳 係員 (勤続3年) **ゲーム大好きオタク系男子** 独身 (彼女募集中)

インドア派でゲームオタク。お酒もあまり好きではないため、土木的なのりの飲み会は苦手。ただし、麻雀は完全なる「理系男子」。

※上記以外のキャラを設定していただいても結構です。

課題

業務で支援

- 書類の整理
- パソコンの操作
- 英語の翻訳
- 資料の作成
- メールの返信

人関係性

- 上司へのサポート
- 同僚との協力
- 顧客への対応
- 上司からの指示を正確に理解

課題

- コミュニケーション不足 (上司とのやり取り)
- 時間管理
- ストレス管理
- チームワークの向上
- 問題解決能力の向上

インターネット内...

私たちができること (私は？周りは？会社は？)

誰が	いつ	どうする
キャラ自身が		在宅勤務
会社が	会社定休日は 完全在宅勤務 可能	在宅勤務
建コンが		在宅勤務
	ワークライフバランス	
	定時退社	
	通勤手当	
	残業手当	
	休暇取得	
	健康保険	
	労働安全衛生	
	退職金	
	福利厚生	
	教育訓練	
	社内研修	
	社内報	
	社内イベント	
	社内ネットワーク	
	社内情報共有	
	社内コミュニケーション	
	社内関係構築	
	社内文化醸成	
	社内意識向上	
	社内モチベーション向上	
	社内満足度向上	
	社内エンゲージメント向上	
	社内ロイヤリティ向上	
	社内愛着心向上	
	社内帰属意識向上	
	社内誇り感向上	
	社内達成感向上	
	社内幸福感向上	
	社内生活満足度向上	
	社内健康意識向上	
	社内安全意識向上	
	社内環境意識向上	
	社内社会貢献意識向上	
	社内企業イメージ向上	
	社内評判向上	
	社内信頼向上	
	社内協力を向上	
	社内競争力を向上	
	社内成長力を向上	
	社内革新力を向上	
	社内持続力を向上	
	社内回復力を向上	
	社内リスク管理能力向上	
	社内危機対応能力向上	
	社内危機意識向上	
	社内危機対応計画向上	
	社内危機対応訓練向上	
	社内危機対応シミュレーション向上	
	社内危機対応評価向上	
	社内危機対応改善向上	
	社内危機対応見直し向上	
	社内危機対応見直し評価向上	
	社内危機対応見直し改善向上	
	社内危機対応見直し見直し向上	
	社内危機対応見直し見直し改善向上	
	社内危機対応見直し見直し見直し向上	
	社内危機対応見直し見直し見直し改善向上	
	社内危機対応見直し見直し見直し見直し向上	
	社内危機対応見直し見直し見直し見直し改善向上	
	社内危機対応見直し見直し見直し見直し見直し向上	
	社内危機対応見直し見直し見直し見直し見直し改善向上	
	社内危機対応見直し見直し見直し見直し見直し見直し向上	
	社内危機対応見直し見直し見直し見直し見直し見直し改善向上	
	社内危機対応見直し見直し見直し見直し見直し見直し見直し向上	
	社内危機対応見直し見直し見直し見直し見直し見直し見直し改善向上	
	社内危機対応見直し見直し見直し見直し見直し見直し見直し見直し向上	
	社内危機対応見直し見直し見直し見直し見直し見直し見直し見直し改善向上	
	社内危機対応見直し見直し見直し見直し見直し見直し見直し見直し見直し向上	
	社内危機対応見直し見直し見直し見直し見直し見直し見直し見直し見直し改善向上	
	社内危機対応見直し見直し見直し見直し見直し見直し見直し見直し見直し見直し向上	
	社内危機対応見直し見直し見直し見直し見直し見直し見直し見直し見直し見直し改善向上	

キャラ設定



26歳 係員 (勤続2年) **演技ガク女子** 独身

真面目な性格だが、怒られたり失敗したりするとよく涙を流し、上司がオロオロすることもしばしば。最近はずっと続けてストレスを溜めており、レディースデーに映画を観に行くことを楽しみにしている。

※上記以外のキャラを設定していただいても結構です。

課題

1. 本人のスキル不足 (くやれ逆子...)
2. 上司のサポート不足 (成功・成長へのサポート不足)
3. コミュニケーション不足 (上司の指示、フィードバックがわからない...)
4. 人手不足 (余裕がない!)

上司の指示が... (サポート不足)

フィードバックが... (コミュニケーション不足)

人手不足 (余裕がない!)

上司の指示が... (サポート不足)

フィードバックが... (コミュニケーション不足)

人手不足 (余裕がない!)

私たちができること (私は？周りは？会社は？)

誰が	いつ	どうする
キャラ自身が		在宅勤務
会社が		在宅勤務
建コンが		在宅勤務
キャラ自身が	毎月1回	相談的
キャラ自身が	毎月1回	上司に 行く
キャラ自身が		性格分析
上司と		食事
キャラ自身が		行く(1回)
会社へ		担当担当 経験者 (1回/週)
上司が		相談的
上司が		性格分析
上司が		食事
上司が		行く(1回)
会社へ		相談的
会社へ		性格分析
会社へ		食事
会社へ		行く(1回)
建コンが		相談的
建コンが		性格分析
建コンが		食事
建コンが		行く(1回)

7

建コンの城 ラピュタ

- ネコ部屋
- オフィスグリコ など

14



完全仕様:
 2人で2人用
 10人で10人用
 20人で20人用

建コン
 郵便局
 銀行

郵便局、銀行
 コンビニ

来客
 スペース

女子
 シューズ
 更衣室

集中室
 集中作業
 ・作業のスピードを上げる

シャワー
 洗面所
 更衣室

和室
 (お茶の間)
 おしゃべり

和室
 10畳
 15畳

更衣室
 29畳
 フェイルーム

女子
 更衣室
 (和室)

お70.
 ショー
 100ター
 ルーム

食堂(9=9)
 ・自販機
 ・カス、ル
 ・お食事スペース

洗面所
 洗面所
 洗面所

洗面所
 洗面所
 洗面所

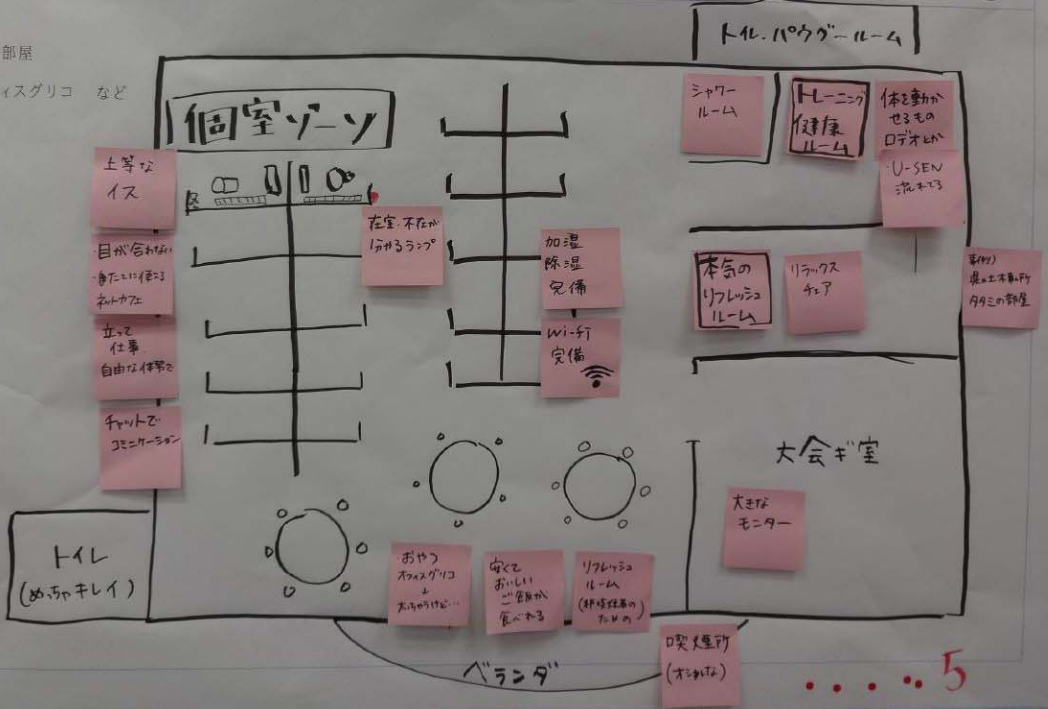
洗面所
 洗面所
 洗面所

ネットカフェ風オフィス

タイトル :

2

- ネコ部屋
- オフィスグリコ など



上等な
 イス

目が合
 合わせ
 目線
 合わせ
 仕事
 自由な
 仕事

チャット
 コミュニケーション

トイレ
 (おチャケイ)

個室ゾーン

在宅不在
 1かけるランプ

加湿
 除湿
 完備
 Wi-Fi
 完備

シャワー
 ルーム

トレーニング
 健康
 ルーム

体を動か
 せるもの
 ロデオが
 U-SEN
 流れる

本日の
 ショッピング
 ルーム

リラックス
 椅子

専用
 席
 10畳の部屋

大会キ室

大机
 モニター

おやつ
 スナック
 10
 大机の横

おしゃべり
 できる
 個室
 がある

リフレッシュ
 ルーム
 (おしゃべり
 できる)

喫煙室
 (おしゃべり)

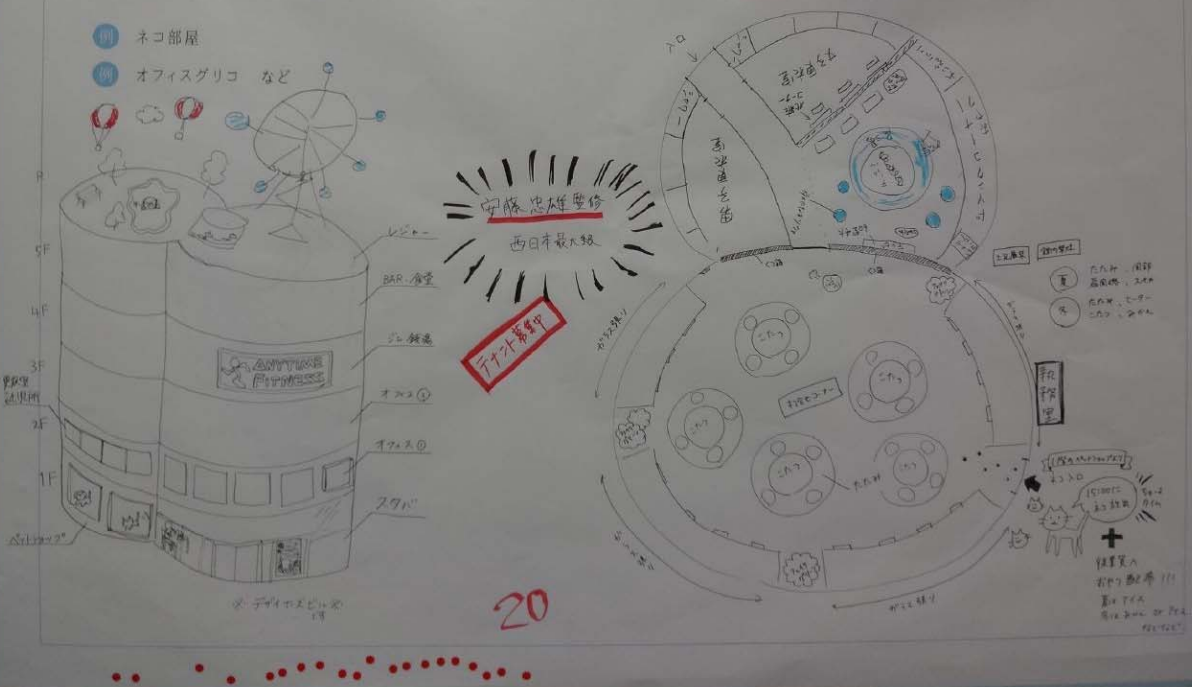
バルコニー

.....5

3 班

理想のオフィス

タイトル: **建コン×安藤忠雄** これが私達の最強のオフィスだ!!!



4 班

理想のオフィス

タイトル: **みんなが毎日いきいき楽しく働けるオフィス**

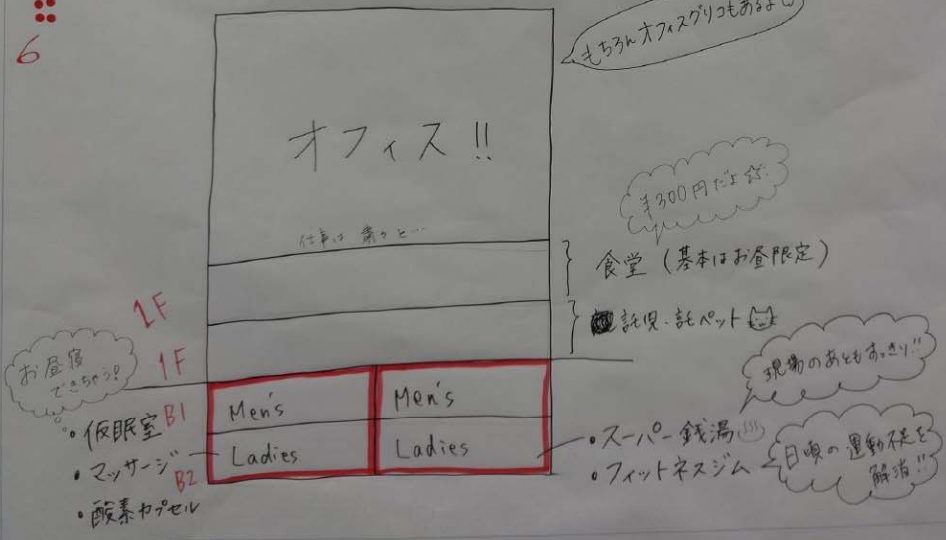


タイトル： 私の会社は癒しの場 ～心も身体も健やかに～

- 例 ネコ部屋
- 例 オフィスグリコ など

5班

6



もちろんオフィスグリコもあり!!

¥300円以内

食堂 (基本はお昼限定)

託児・託ペット

現場のあじがある!!

スーパー銭湯
フィットネスジム

日頃の運動不足を解消!!

お昼寝できそう?

2F

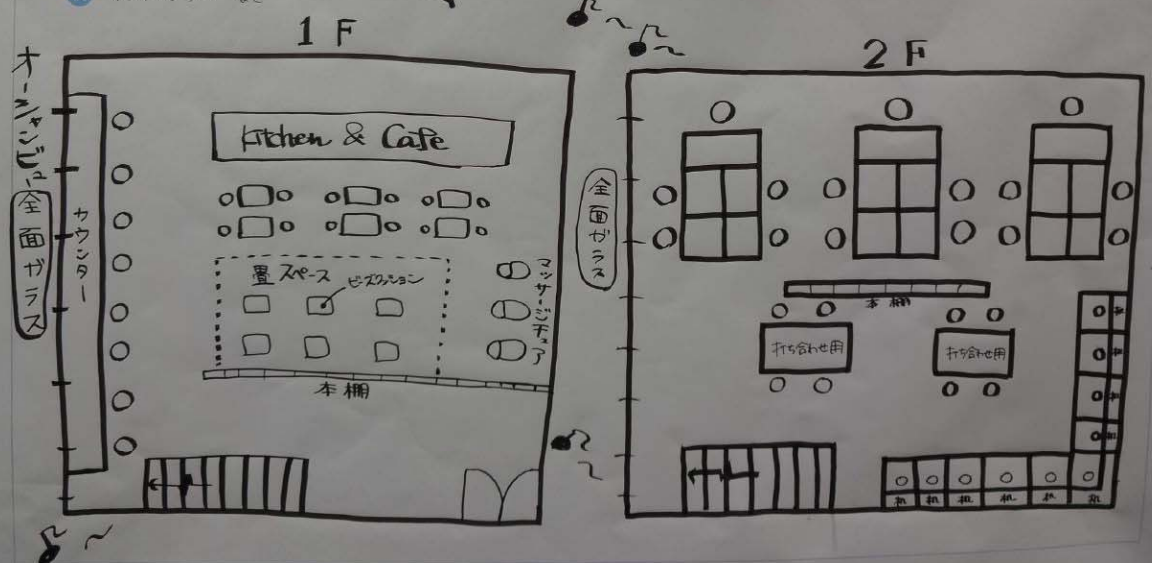
1F

- 仮眠室 B1
- マッサージ B2
- 酸素ワペル

タイトル： ONとOFF

- 例 ネコ部屋
- 例 オフィスグリコ など

6班



1F

2F

カウンター
全面ガラス

全面ガラス

BGM

Kitchen & Cafe

置スペース
パソコン

本棚

マッサージチェア
モニター

本棚

打ち合わせ用

打ち合わせ用

カウンター

